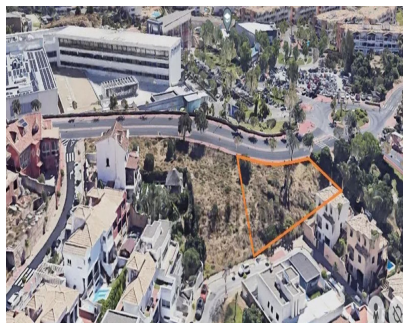


Ventas - Terreno - Benalmadena

339.500€



Ref.-ID: R5274658

Benalmadena

Terreno



230 m2



922 m2

Una oportunidad única en Benalmádena, situada en la exclusiva zona de Hacienda San Fernando, junto al reconocido Hospital Xanit. Se trata de una amplia parcela urbanizable de 922 m², perfecta para la construcción de una vivienda unifamiliar a medida en un entorno tranquilo y bien comunicado. Superficie edificable de 230m² en dos plantas. Uno de sus mayores atractivos es su excelente orientación suroeste, que garantiza una magnífica luminosidad durante todo el día, agradables atardeceres y un aprovechamiento óptimo de la luz natural, ideal tanto para el diseño de la vivienda como para zonas exteriores, piscina o jardín. La ubicación es inmejorable: a escasos metros de hospitales, farmacia, centros escolares y parada de autobús, lo que asegura comodidad y todos los servicios a su alcance. Además, se encuentra a tan solo 5 minutos de Benalmádena Pueblo y ofrece un acceso directo y rápido a la autovía, facilitando la conexión con Málaga, el aeropuerto y el resto de la Costa del Sol. Una oportunidad ideal para quienes buscan crear su hogar en una zona consolidada, segura y con todos los servicios necesarios. IBI: 860 €/año. Consulte más información sin compromiso; estaremos encantados de asesorarle.

Posición

- ✓ Ciudad
- ✓ Cerca de Golf
- ✓ Cerca de Tiendas
- ✓ Cerca de Colegios
- ✓ Urbanización

Categoría

- ✓ Inversion