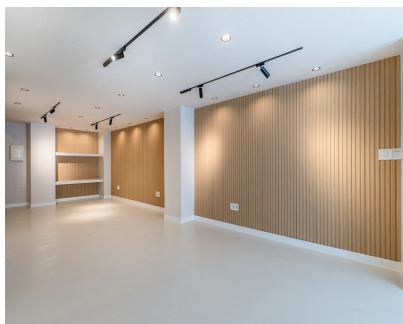
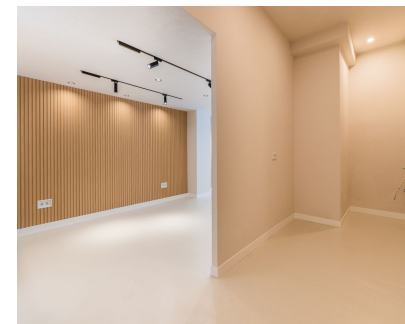


## Ventas - Comercial - Marbella

### 480.000€



**Ref.-ID: R5264899**

**Marbella**

**Comercial**

**IBI: 801 EUR / año**

**Basura: 66 EUR / año**



**1**



**1**



**121 m2**

Esta oficina comercial en venta se encuentra en la Avenida Ricardo Soriano, el principal eje comercial y empresarial de Marbella, una zona caracterizada por una demanda constante y una alta actividad profesional. La propiedad goza de excelente visibilidad, acceso directo desde la calle y una ubicación muy reconocible cerca del Pirulí, lo que la convierte en una opción especialmente atractiva para negocios que buscan una ubicación céntrica y bien comunicada. Distribuida en dos plantas y completamente renovada recientemente, la oficina se presenta en perfecto estado, permitiendo al inversor minimizar la inversión inicial y destinar el inmueble de forma inmediata a uso propio o alquiler. Su distribución es funcional y versátil, adecuada para distintos usos profesionales, mientras que los acabados modernos y la buena entrada de luz natural incrementan su atractivo para inquilinos de calidad. Su emplazamiento en pleno centro de Marbella, rodeado de servicios, transporte público y a poca distancia del paseo marítimo, favorece un interés sostenido en el mercado del alquiler y refuerza su valor a largo plazo. Se trata de una sólida oportunidad de inversión en una de las ubicaciones comerciales más consolidadas de Marbella, que combina practicidad, proyección y la seguridad de una dirección empresarial de primer nivel.

<b>Posición</b> <ul style="list-style-type: none"><li>✓ Ciudad</li><li>✓ Área Comercial</li><li>✓ Cerca de Tiendas</li><li>✓ Cerca del Mar</li><li>✓ Cerca de Colegios</li></ul>	<b>Orientación</b> <ul style="list-style-type: none"><li>✓ Sur</li></ul>	<b>Estado</b> <ul style="list-style-type: none"><li>✓ Excelente</li><li>✓ Reformado Recientemente</li></ul>	<b>Climatización</b> <ul style="list-style-type: none"><li>✓ Aire Acondicionado</li><li>✓ A/A Caliente</li><li>✓ A/A Frio</li></ul>	<b>Vistas</b> <ul style="list-style-type: none"><li>✓ Calle</li></ul>	<b>Características</b> <ul style="list-style-type: none"><li>✓ Cerca de Transporte</li><li>✓ WiFi</li><li>✓ Acceso para personas con movilidad reducida</li><li>✓ Doble acristalamiento</li><li>✓ Fibra óptica</li></ul>
<b>Muebles</b> <ul style="list-style-type: none"><li>✓ Sin Amueblar</li></ul>	<b>Cocina</b> <ul style="list-style-type: none"><li>✓ No Equipada</li></ul>	<b>Categoría</b> <ul style="list-style-type: none"><li>✓ Inversion</li></ul>			