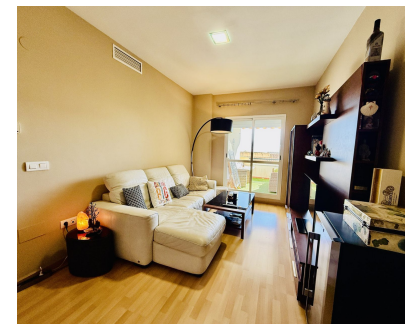
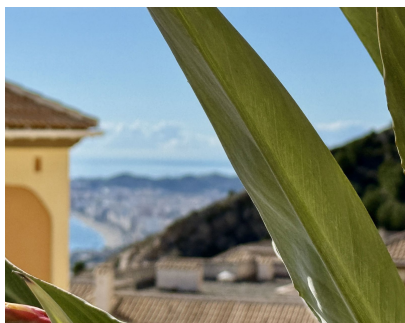


Ventas - Apartamento - Benalmadena Pueblo

320.000€



Ref.-ID: R5261101

Benalmadena Pueblo

Apartamento



2



2



75 m2

Piso en venta en Benalmádena con vistas al mar , terraza, piscina, dos plazas de garaje y un gran trastero, junto a la Estupa Budista! Magnífico piso de dos habitaciones y dos baños uno de ellos en suite, cocina independiente, lavadero, salón con salida a la terraza con vistas al mar, con orientación sur garantiza una excelente luminosidad ideal para disfrutar del clima de la zona durante todo el año. La propiedad cuenta con dos plazas de garaje y un trastero con una superficie útil de 13 m2, piscina comunitaria. Ubicada en un residencial tranquilo y de fácil acceso a la autovía, cerca de todos los servicios, supermercados, restaurantes, hospitales, farmacia, zonas de ocio, parada de bus, etc. Ideal como residencia principal, segunda residencia o inversión.

<div><div>✓</div> Ciudad</div> <div><div>✓</div> Pueblo</div> <div><div>✓</div> Cerca de Golf</div> <div><div>✓</div> Cerca de Tiendas</div> <div><div>✓</div> Cerca de Ciudad</div> <div><div>✓</div> Cerca de Colegios</div> <div><div>✓</div> Urbanización</div>	<div><div>✓</div> Sur</div>	<div><div>✓</div> Excelente</div> <div><div>✓</div> Buen</div>	<div><div>✓</div> Comunitaria</div>	<div><div>✓</div> Aire Acondicionado</div> <div><div>✓</div> Calefacción Central.</div>	<div><div>✓</div> Mar</div> <div><div>✓</div> Panorámicas</div>
<div><div>✓</div> Terraza Cubierta</div> <div><div>✓</div> Ascensor</div> <div><div>✓</div> Armarios Empotrados</div> <div><div>✓</div> Cerca de Transporte</div> <div><div>✓</div> Terraza Privada</div> <div><div>✓</div> TV Satélite</div> <div><div>✓</div> WiFi</div> <div><div>✓</div> Paddle Tennis</div> <div><div>✓</div> Trastero</div> <div><div>✓</div> Baño En-Suite</div> <div><div>✓</div> Acceso para personas con movilidad reducida</div> <div><div>✓</div> Doble acristalamiento</div> <div><div>✓</div> Servicio de Autobuses</div> <div><div>✓</div> Cerca de la Mezquita</div> <div><div>✓</div> Cerca de una Iglesia</div> <div><div>✓</div> Fibra óptica</div>	<div><div>✓</div> Sin Amueblar</div>	<div><div>✓</div> Equipada</div>	<div><div>✓</div> Mantenimiento fácil</div>	<div><div>✓</div> Recinto Cerrado</div> <div><div>✓</div> Persianas Eléctricas</div> <div><div>✓</div> Portero Automático</div> <div><div>✓</div> Alarma</div>	<div><div>✓</div> Garaje</div> <div><div>✓</div> Cubierto</div> <div><div>✓</div> Más de uno</div> <div><div>✓</div> Privado</div>
<div><div>✓</div> Electricidad</div> <div><div>✓</div> Agua Potable</div> <div><div>✓</div> Teléfono</div>	<div><div>✓</div> Ganga</div> <div><div>✓</div> Barato</div> <div><div>✓</div> Urge venta</div> <div><div>✓</div> Golf</div> <div><div>✓</div> Casas de vacaciones</div> <div><div>✓</div> Inversion</div> <div><div>✓</div> Reducido</div> <div><div>✓</div> Reventa</div>				

Servicios Públicos

✓

Electricidad

✓

Agua Potable

✓

Teléfono