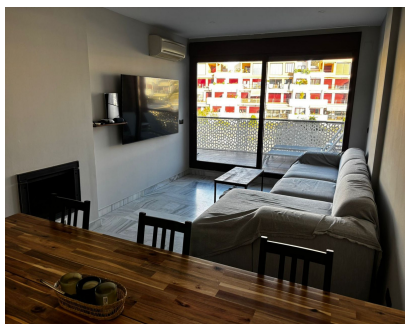
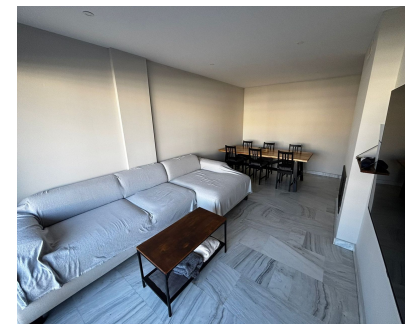


**Ventas - Apartamento - Benahavís**  
**285.000€**



**Ref.-ID: R5258839**

**Benahavís**

**Apartamento**

**Comunidad: 2,040 EUR / año**



**1**



**1**



**92 m2**

Encantador Apartamento de 1 Dormitorio en Urbanización Parque Botánico – Estepona, con Amenidades Resort Descubre este impecable apartamento de 1 dormitorio en la prestigiosa urbanización Parque Botánico, una comunidad cerrada de lujo en Estepona en la soleada Costa del Sol – famosa por su ubicación serena entre montañas y mar, ofreciendo un estilo de vida resort con exuberantes jardines botánicos, múltiples piscinas (incluyendo opciones interiores climatizadas y exteriores), gimnasio de vanguardia, spa con sauna y jacuzzi, pistas de tenis y seguridad 24 horas. Este spot prime brinda fácil acceso a playas prístinas (10-15 minutos), campos de golf de clase mundial como Los Flamingos, colegios internacionales, supermercados y la A-7 para viajes rápidos a Puerto Banús o al aeropuerto de Málaga – ideal para vivir todo el año o inversión en el próspero mercado de Estepona en 2025, donde propiedades similares promedian 300.000-450.000 € con rentabilidades sólidas del 5-7% ante la demanda creciente por resorts ecológicos. Con 92 m² construidos en entreplanta exterior con ascensor conveniente y orientación sur-este deseable para luz natural abundante, esta residencia bien mantenida presume de una distribución funcional: un dormitorio espacioso con armarios empotrados, un baño moderno, un salón-comedor con cocina totalmente equipada y una generosa terraza de 20 m² perfecta para relax o comidas al aire libre. Detalles premium incluyen aire acondicionado en toda la vivienda, calefacción individual eléctrica y una plaza de garaje equipada con instalación para carga de coche eléctrico, más un trastero de 5 m² – todo realzando la comodidad diaria. Las excepcionales amenidades de la urbanización incluyen jardines expansivos, piscinas y un ambiente comunitario acogedor, garantizando lujo de bajo mantenimiento. Esta propiedad llave en mano es un hallazgo raro para vida cómoda o alquileres – ¡contáctanos hoy para concertar una visita!

|  |   |                                      |  |   |  |
|--|---|--------------------------------------|--|---|--|
| <b>Posición</b> <div>✓ Cerca de Golf</div> <div>✓ Cerca de Ciudad</div> <div>✓ Cerca de Colegios</div> <div>✓ Urbanización</div>   | <b>Orientación</b> <div>✓ Este</div> <div>✓ Sur</div> | <b>Estado</b> <div>✓ Excelente</div> | <b>Piscina</b> <div>✓ Comunitaria</div> <div>✓ Cubierta</div> <div>✓ Con Calefacción</div> <div>✓ Piscina de Niños</div> | <b>Climatización</b> <div>✓ Aire Acondicionado</div> <div>✓ Chimenea</div>                        | <b>Vistas</b> <div>✓ Jardín</div> <div>✓ Patio</div> <div>✓ Lago</div>   |
| <b>Características</b> <div>✓ Terraza Cubierta</div> <div>✓ Ascensor</div> <div>✓ Armarios Empotrados</div> <div>✓ Cerca de Transporte</div> <div>✓ Terraza Privada</div> <div>✓ Solario</div> <div>✓ TV Satélite</div> <div>✓ WiFi</div> <div>✓ Gimnasio</div> <div>✓ Sauna</div> <div>✓ Sala de Juegos</div> <div>✓ Paddle Tenis</div> <div>✓ Pista de Tenis</div> <div>✓ Trastero</div> <div>✓ Baño En-Suite</div> <div>✓ Acceso para personas con movilidad reducida</div> <div>✓ Suelos de Mármol</div> <div>✓ Jacuzzi</div> <div>✓ Barbacoa</div> <div>✓ Doble acristalamiento</div> <div>✓ 24 Horas Recepción</div> <div>✓ Restaurant</div> <div>✓ Fibra óptica</div> | <b>Muebles</b> <div>✓ Opcionales</div>                | <b>Cocina</b> <div>✓ Equipada</div>  | <b>Jardin</b> <div>✓ Comunitario</div>   | <b>Seguridad</b> <div>✓ Recinto Cerrado</div> <div>✓ Alarma</div> <div>✓ Seguridad 24 Horas</div> | <b>Aparcamiento</b> <div>✓ Subterráneo</div> <div>✓ Garaje</div> <div>✓ Comunitario</div> <div>✓ Privado</div> |