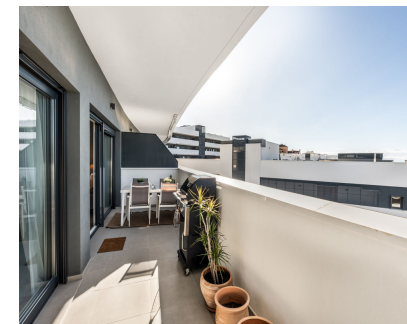


## Ventas - Apartamento - Estepona

# 395.000€



**Ref.-ID: R5258080**

**Estepona**

**Apartamento**

**Comunidad: 1,296 EUR / año**

**IBI: 523 EUR / año**

**Basura: 130 EUR / año**



**2**



**2**



**100 m2**

Wellingtonia, Vida moderna en el corazón de Estepona Descubre este impresionante apartamento de 2 dormitorios y 2 baños en Wellingtonia, perfectamente ubicado en el centro de Estepona. Situado justo por encima del vibrante corazón de la ciudad, ofrece el equilibrio ideal entre tranquilidad y comodidad, con todas las tiendas, restaurantes y servicios a poca distancia a pie, a solo unos minutos. Construido en 2021 con materiales de alta calidad, este hogar luminoso y acogedor transmite una sensación cálida. Los interiores son espaciosos, abiertos y elegantemente decorados, creando un ambiente confortable y con estilo. Disfrute de la generosa terraza de 17 m<sup>2</sup> orientada al sur, perfecta para disfrutar del sol. La comunidad ofrece excelentes instalaciones, incluyendo piscina y pista de pádel, ideal para el relax y la vida activa. Un hogar que combina comodidad moderna, estilo y una sensación acogedora en el corazón de Estepona

**Posición**

- ✓ Ciudad
- ✓ Área Comercial
- ✓ Pueblo
- ✓ Cerca de Puerto
- ✓ Cerca de Tiendas
- ✓ Cerca del Mar
- ✓ Cerca de Ciudad
- ✓ Cerca de Colegios
- ✓ Cerca de Marina
- ✓ Urbanización

**Características**

- ✓ Terraza Cubierta
- ✓ Ascensor
- ✓ Armarios Empotrados
- ✓ Cerca de Transporte
- ✓ Terraza Privada
- ✓ WiFi
- ✓ Paddle Tennis
- ✓ Baño En-Suite
- ✓ Acceso para personas con movilidad reducida
- ✓ Fibra óptica

**Categoría**

- ✓ Casas de vacaciones
- ✓ Inversion
- ✓ Reventa
- ✓ Contemporáneo

**Orientación**

- ✓ Sur
- ✓ Suroeste

**Muebles**

- ✓ Opcionales

**Estado**

- ✓ Excelente

**Cocina**

- ✓ Equipada

**Piscina**

- ✓ Comunitaria

**Jardin**

- ✓ Comunitario

**Climatización**

- ✓ Aire Acondicionado
- ✓ A/A Caliente
- ✓ A/A Frio

**Seguridad**

- ✓ Recinto Cerrado
- ✓ Portero Automático

**Vistas**

- ✓ Montaña
- ✓ Campo
- ✓ Jardín
- ✓ Urbanas
- ✓ Calle

**Aparcamiento**

- ✓ Subterráneo
- ✓ Garaje
- ✓ Privado