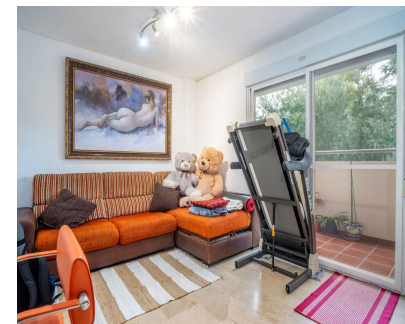
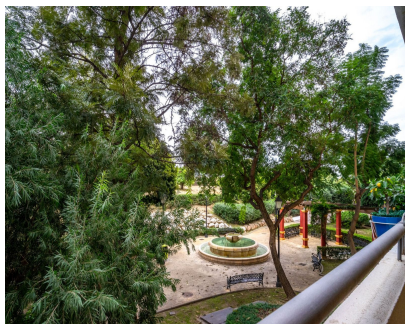


Ventas - Apartamento - Fuengirola
315.000€



Ref.-ID: R5256280

Fuengirola

Apartamento

Comunidad: 660 EUR / año

IBI: 275 EUR / año

Basura: 60 EUR / año



3



2



107 m2

¡Oportunidad de 3 dormitorios en Fuengirola! Este amplio y luminoso piso de 108 m² ofrece una combinación excepcional de espacio, comodidad y ubicación, convirtiéndose en una vivienda ideal tanto para vivir como para invertir. Situado en una de las zonas más demandadas de la Costa del Sol, su entorno residencial, tranquilo y perfectamente conectado lo convierte en una opción realmente atractiva. La vivienda destaca por su amplitud y su distribución práctica y confortable. Dispone de tres dormitorios muy luminosos, dos baños completos y un salón generoso con orientación noreste que recibe una magnífica entrada de luz natural a lo largo del día. La cocina, moderna y totalmente equipada, cuenta además con una zona independiente de lavadero. Los suelos de mármol aportan elegancia y calidez a toda la propiedad, y el balcón ofrece vistas abiertas a una agradable zona verde, proporcionando un espacio perfecto para relajarse al aire libre. El edificio está adaptado para personas con movilidad reducida y ofrece comodidades que marcan la diferencia: ascensor, salida directa al jardín desde el portal y un sistema de videovigilancia que garantiza tranquilidad y seguridad en todo momento. El precio NO incluye una plaza de garaje. La ubicación es inmejorable: a solo diez minutos andando de la playa, muy cerca del centro de Fuengirola y rodeado de todos los servicios esenciales que facilitan el día a día, como supermercados, restaurantes, bancos, zonas verdes, colegios, centro de salud, polideportivo y excelentes conexiones mediante transporte público y acceso inmediato a la autovía. Si buscas un hogar amplio, actual, bien situado y con un alto potencial de revalorización, este piso representa una oportunidad excepcional que no querrás dejar pasar. Si tienes alguna duda recuerda que puedes hablar con Agencia por chat.

Posición <ul style="list-style-type: none">✓ Ciudad✓ Cerca de Tiendas✓ Cerca de Colegios	Orientación <ul style="list-style-type: none">✓ Suroeste	Estado <ul style="list-style-type: none">✓ Buen	Vistas <ul style="list-style-type: none">✓ Jardín	Características <ul style="list-style-type: none">✓ Ascensor✓ Armarios Empotrados✓ Cerca de Transporte✓ Acceso para personas con movilidad reducida✓ Suelos de Mármol	Muebles <ul style="list-style-type: none">✓ Amueblada
Cocina <ul style="list-style-type: none">✓ Equipada	Jardín <ul style="list-style-type: none">✓ Comunitario	Servicios Públicos <ul style="list-style-type: none">✓ Electricidad✓ Agua Potable			