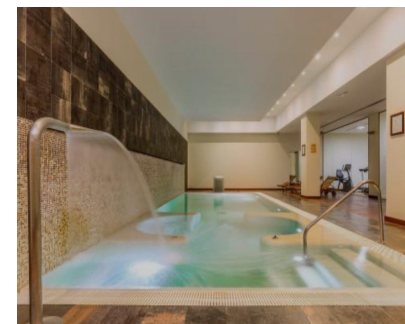
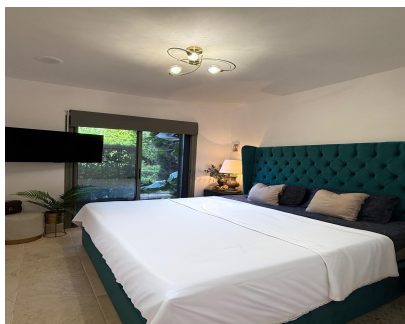


Ventas - Apartamento - Estepona
500.000€



Ref.-ID: R5253628

Estepona

Apartamento



2



2



140 m2

Se presenta un elegante apartamento de reciente construcción situado en la prestigiosa urbanización Benatalaya, en la zona este de Estepona, Málaga. Con una ubicación privilegiada en primera línea de golf y rodeado de todos los servicios necesarios, esta propiedad destaca por su comodidad y excelente conexión tanto con el transporte público como con las principales zonas comerciales, educativas y de ocio de la ciudad. El apartamento, con una superficie construida de 140 m² (de los cuales 99 m² son interiores y 41 m² corresponden a una amplia terraza privada), ofrece 2 dormitorios y 2 baños completos. El ambiente interior se caracteriza por su luminosidad y su distribución funcional, contando con un espacioso salón, cocina completamente equipada, armarios empotrados y acabados de alta calidad como ventanas con doble acristalamiento y persianas eléctricas. Los residentes disfrutan de un abanico de comodidades extraordinarias dentro de una comunidad cerrada y segura, que incluye piscina comunitaria exterior e interior, gimnasio, sauna, jacuzzi, zonas ajardinadas maduras y parque infantil cercano. La entrada dispone de portero, ascensor y acceso adaptado, además de garaje y trastero comunitarios. La seguridad está garantizada mediante servicio de vigilancia y atención 24 horas, así como un sistema de control de acceso. La propiedad constituye una excelente oportunidad para quienes buscan calidad de vida junto al campo de golf, rodeado de jardines bien cuidados y una atmósfera tranquila, sin renunciar a la proximidad a restaurantes, colegios y comercios. Su magnífico estado, vistas al golf y al jardín y ubicación cerca de todas las dotaciones hacen de este apartamento una opción ideal tanto para residencia habitual como para inversión.

Posición <ul style="list-style-type: none">✓ Cerca de Tiendas✓ Cerca de Colegios	Orientación <ul style="list-style-type: none">✓ Oeste	Estado <ul style="list-style-type: none">✓ Excelente✓ Nueva Construcción	Piscina <ul style="list-style-type: none">✓ Comunitaria✓ Cubierta	Climatización <ul style="list-style-type: none">✓ Aire Acondicionado✓ Calefacción Central.	Vistas <ul style="list-style-type: none">✓ Golf✓ Jardín
Características <ul style="list-style-type: none">✓ Terraza Cubierta✓ Ascensor✓ Armarios Empotrados✓ Cerca de Transporte✓ Terraza Privada✓ Gimnasio✓ Sauna✓ Trastero✓ Jacuzzi✓ Doble acristalamiento	Muebles <ul style="list-style-type: none">✓ Sin Amueblar	Cocina <ul style="list-style-type: none">✓ Parcialmente Equipada	Jardín <ul style="list-style-type: none">✓ Comunitario	Seguridad <ul style="list-style-type: none">✓ Recinto Cerrado✓ Persianas Eléctricas✓ Seguridad 24 Horas	Aparcamiento <ul style="list-style-type: none">✓ Comunitario
Categoría <ul style="list-style-type: none">✓ Golf					