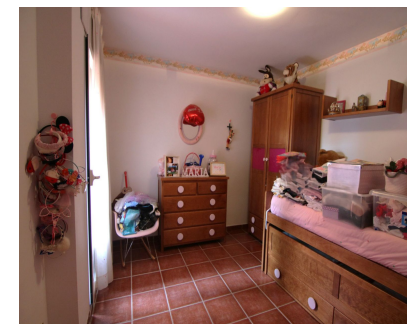


Ventas - Casa - Coín

299.900€



Ref.-ID: R5251255

Coín

Casa

Comunidad: 240 EUR / año

IBI: 326 EUR / año

Basura: 96 EUR / año



3



2



133 m2

Acogedora casa adosada de dos plantas en Urbanización El Rodeo, una de las zonas más cotizadas de Coín. Disfrute de privacidad y tranquilidad, a solo unos pasos de todos los servicios. La vivienda está lista para entrar a vivir, ofreciendo todas las comodidades que necesita. En la primera planta, se accede a través de una escalera y se distribuye en recibidor, aseo, cocina independiente y un amplio salón con bonitas vistas a Coín. Además, existe la posibilidad de habilitar un espacio exterior muy amplio para crear una terraza con jardín y piscina privada. La segunda planta alberga dos dormitorios dobles con excelente ventilación, luz natural y terraza, un dormitorio individual y un baño completo con bañera. La vivienda destaca por su luminosidad, comodidad y ambiente cálido. El porche de entrada ofrece un espacio extra ideal para reuniones íntimas con amigos o familiares. Con gran potencial y múltiples posibilidades de personalización, esta casa se adapta a los gustos y necesidades de cada comprador. La propiedad dispone de garaje privado en la planta baja, con espacio suficiente para dos vehículos y almacenamiento adicional, pudiendo incluso habilitar un trastero. Además, cuenta con fácil aparcamiento en la zona.

Posición <ul style="list-style-type: none">✓ Pueblo✓ Cerca de Tiendas✓ Urbanización	Orientación <ul style="list-style-type: none">✓ Sureste✓ Suroeste	Estado <ul style="list-style-type: none">✓ Excelente	Climatización <ul style="list-style-type: none">✓ Aire Acondicionado✓ Chimenea	Vistas <ul style="list-style-type: none">✓ Montaña✓ Campo✓ Urbanas	Características <ul style="list-style-type: none">✓ Terraza Cubierta✓ Armarios Empotrados✓ Cerca de Transporte✓ Terraza Privada✓ TV Satélite✓ WiFi✓ Lavadero✓ Barbacoa✓ Fibra óptica
Muebles <ul style="list-style-type: none">✓ Parcialmente	Cocina <ul style="list-style-type: none">✓ Parcialmente Equipada	Jardin <ul style="list-style-type: none">✓ Privado	Seguridad <ul style="list-style-type: none">✓ Recinto Cerrado✓ Portero Automático	Aparcamiento <ul style="list-style-type: none">✓ Garaje	Servicios Públicos <ul style="list-style-type: none">✓ Electricidad✓ Agua Potable✓ Teléfono