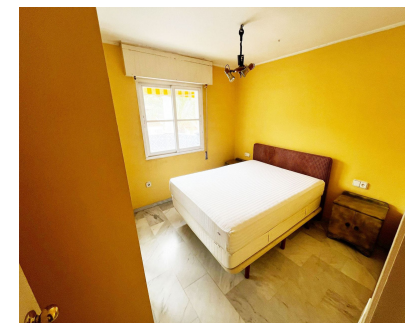


## Ventas - Apartamento - Benalmadena

### 290.000€



**Ref.-ID: R5251243**

**Benalmadena**

**Apartamento**

**Comunidad: 1,044 EUR / año**

**IBI: 346 EUR / año**

**Basura: 162 EUR / año**



**2**



**1**



**73 m2**

Ofrecemos al mercado un espacioso apartamento de 2 dormitorios en una zona muy cotizada de Benalmádena Costa. A solo 5 minutos a pie de la playa y cerca de todos los servicios importantes, este apartamento ofrece la oportunidad de comprar y reformar un hogar ideal. La zona, en la Avenida de las Palmeras, es popular entre los turistas y los residentes españoles, que se sienten atraídos por el ambiente animado y las instalaciones disponibles. La propiedad consta de: 2 dormitorios grandes, 1 baño 1 cocina abierta Amplio salón Terraza La comunidad tiene dos piscinas de temporada y jardines bien cuidados. NOTA que no dispone de aparcamiento y el uso Turístico está prohibido por la comunidad de propietarios.

<b>Posición</b> <ul style="list-style-type: none"><li>✓ Cerca de Puerto</li><li>✓ Cerca de Tiendas</li><li>✓ Cerca del Mar</li><li>✓ Cerca de Colegios</li><li>✓ Cerca de Marina</li></ul>	<b>Orientación</b> <ul style="list-style-type: none"><li>✓ Este</li></ul>	<b>Estado</b> <ul style="list-style-type: none"><li>✓ Necesita Reformas</li></ul>	<b>Piscina</b> <ul style="list-style-type: none"><li>✓ Comunitaria</li></ul>	<b>Características</b> <ul style="list-style-type: none"><li>✓ Ascensor</li><li>✓ Armarios Empotrados</li><li>✓ Cerca de Transporte</li><li>✓ Terraza Privada</li><li>✓ Suelos de Mármol</li></ul>	<b>Muebles</b> <ul style="list-style-type: none"><li>✓ Parcialmente</li></ul>
<b>Jardin</b> <ul style="list-style-type: none"><li>✓ Comunitario</li></ul>	<b>Seguridad</b> <ul style="list-style-type: none"><li>✓ Recinto Cerrado</li></ul>	<b>Categoría</b> <ul style="list-style-type: none"><li>✓ Reventa</li></ul>			