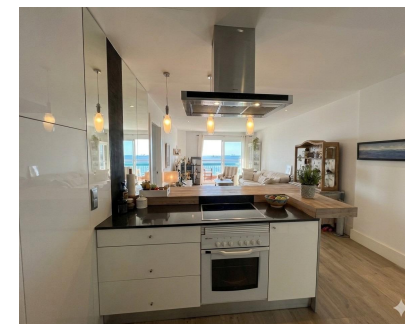


Ventas - Apartamento - Benalmadena
395.000€



Ref.-ID: R5249698

Benalmadena

Apartamento

Comunidad: 1,452 EUR / año

IBI: 701 EUR / año



3



2



98 m2

Descubre este espectacular piso en una de las ubicaciones más codiciadas de Benalmádena Pueblo, frente a la icónica Estupa Budista. Con orientación sur, disfruta de vistas maravillosas al mar Mediterráneo y un entorno tranquilo y privilegiado. Situado en la tercera planta de un conjunto residencial cerrado, cuenta con 3 dormitorios con armarios empotrados, 2 cuartos baños uno de ellos en suite, lavadero cerrado, cocina abierta al salón perfecto para disfrutar de la luz y el espacio con salida a una coqueta terraza donde disfrutar de una espectaculares vistas. El conjunto residencial ofrece excelentes servicios: una pista de pádel para los amantes del deporte, piscina comunitaria ideal para relajarse, y un jardín infantil seguro para los más pequeños. Además, incluye 2 plazas de garaje y trastero para tu tranquilidad. Ubicado frente a la Estupa Budista, a pocos minutos de comercios, restaurantes y servicios, con fácil acceso a la costa y a la autovía, playas y rutas de senderismo. Ideal para familias que buscan comodidad y tranquilidad, o para una inversión segura en una zona con gran proyección. ¿Interesado? Contacte con nosotros para más información o para concertar una visita. ¡No te pierdas esta oportunidad única! Su inmobiliaria de confianza en la Costa del Sol. Le informamos que nuestros honorarios de agencia ya están incluidos en el precio de venta, por lo que no tendrá que pagar gastos de gestión ni de asesoramiento inmobiliario. En cumplimiento del Decreto 218/2005 de la Junta de Andalucía, de 11 de octubre, le informamos que los gastos notariales, registrales, de transmisión patrimonial (ITP) y demás gastos inherentes a la venta no están incluidos en el precio. La información proporcionada es solo orientativa, no vinculante y no tiene valor contractual. La oferta está sujeta a errores, cambios de precio, disponibilidad y/o retirada del mercado sin previo aviso. Esta información puede haber sido modificada, pero aún no se ha incorporado. Le sugerimos que contacte con la empresa para obtener la información más reciente y/o confirmar la información aquí proporcionada.

Orientación

✓ Sur

Estado

✓ Regular

Piscina

✓ Comunitaria

Climatización

✓ Calefacción Central.

Vistas

✓ Mar

Características

- ✓ Ascensor
- ✓ Terraza Privada
- ✓ Trastero
- ✓ Acceso para personas con movilidad reducida

Muebles

✓ Sin Amueblar

Aparcamiento

✓ Garaje

Servicios Públicos

✓ Agua Potable