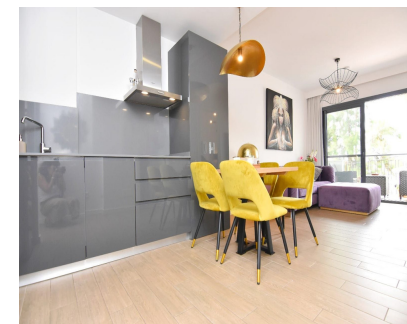


## Ventas - Apartamento - Benalmadena Pueblo

### 265.000€



**Ref.-ID: R5247697**

**Benalmadena Pueblo**

**Apartamento**

**Comunidad: 1,152 EUR / año**

**IBI: 360 EUR / año**



**1**



**1**



**97 m2**

Si siempre has soñado con poseer tu pequeño rincón de paraíso frente al mar mediterráneo, está es la propiedad que buscabas. En pleno corazón de Benalmádena Pueblo, a unos pasos de todos los servicios andando, presentamos en venta un precioso apartamento moderno y elegante con vistas al mar. Se trata de un espacio contemporáneo y luminoso con todo el confort de un hotel boutique: cocina amueblada abierta y totalmente equipada con electrodomésticos Bosch, suelos de gres porcelánicos en tono madera, baño con gran ducha y suelo radiante, coqueta terraza orientada al sur oeste con vistas a la playa, gran dormitorio con persianas eléctricas y armario empotrado, aire acondicionado central, doble acristalamiento, no le falta un detalle. Otra gran ventaja: el apartamento se vende amueblado, ideal para empezar a disfrutarlo desde el primer día. La urbanización, de construcción reciente, es muy privada, con pocos vecinos y ofrece una piscina comunitaria con zona de chillout y terraza comunitaria. Además el precio de esta joyita incluye una plaza de parking y trastero privado. En los alrededores encontrarás : restaurantes, farmacia, supermercados, transporte publico etc....con el increíble encanto de vivir en un pueblo blanco, con sus calles estrechas, sus plazas, sus fachadas blancas y sus árboles centenarios.

**Posición**

- ✓ Pueblo
- ✓ Cerca de Tiendas
- ✓ Cerca de Colegios
- ✓ Cerca de los Bosques

**Características**

- ✓ Terraza Cubierta
- ✓ Ascensor
- ✓ Armarios Empotrados
- ✓ Cerca de Transporte
- ✓ Terraza Privada
- ✓ Trastero
- ✓ Acceso para personas con movilidad reducida
- ✓ Doble acristalamiento
- ✓ Cerca de una Iglesia

**Categoría**

- ✓ Inversion
- ✓ Reducido
- ✓ Reventa
- ✓ Contemporáneo

**Orientación**

- ✓ Suroeste

**Muebles**

- ✓ Amueblada

**Estado**

- ✓ Excelente
- ✓ Nueva Construcción

**Cocina**

- ✓ Equipada
- ✓ Cocina Comedor

**Piscina**

- ✓ Comunitaria

**Seguridad**

- ✓ Recinto Cerrado
- ✓ Portero Automático

**Climatización**

- ✓ Aire Acondicionado
- ✓ Suelo Radiante

**Aparcamiento**

- ✓ Subterráneo
- ✓ Cubierto
- ✓ Privado

**Vistas**

- ✓ Mar
- ✓ Montaña
- ✓ Panorámicas
- ✓ Urbanas

**Servicios Públicos**

- ✓ Electricidad
- ✓ Agua Potable
- ✓ Teléfono