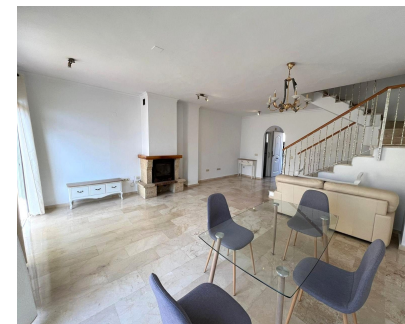
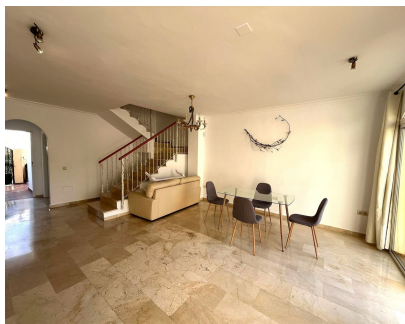


Ventas - Casa - Estepona
575.000€



Ref.-ID: R5237233

Estepona

Casa



3



3



206 m2

Acogedora casa adosada en el consolidado conjunto residencial "Balcones del Seghers", ubicada en la urbanización Puerto de Estepona (zona Seghers), una de las áreas más demandadas de Estepona por su tranquilidad, proximidad al mar y fácil acceso al puerto deportivo y al centro. La vivienda, de estilo adosado y con mucho encanto, se distribuye en dos plantas sobre rasante, además de una amplia azotea/terraza transitable, y cuenta con un agradable jardín privativo de aproximadamente 52,70 m², ideal para disfrutar del clima de la Costa del Sol todo el año. Distribución Planta baja (58 m² construidos aprox., incluyendo porche): Acceso desde la zona común a través de un jardín delantero y un porche cubierto. Cocina independiente. Aseo de cortesía. Salón-estar-comedor con chimenea, muy acogedor, con salida directa a un porche exterior orientado al jardín posterior, perfecto como zona de comedor de verano o área chill-out. Planta alta (57 m² construidos aprox., incluyendo terraza): Distribuidor que da acceso a: Tres dormitorios. Cuarto de baño completo. Uno de los dormitorios principales cuenta con un baño en suite, ofreciendo mayor privacidad y comodidad. El segundo dormitorio dispone de una terraza exterior privada, aportando luz natural y ventilación cruzada. Cubierta/azotea: Acceso mediante la misma escalera interior hasta la cubierta habilitada como terraza transitable, un espacio con gran potencial como solárium, zona de barbacoa o mirador. Esta propiedad es ideal tanto como residencia habitual como vivienda vacacional, por su ubicación en una de las urbanizaciones más emblemáticas de Seghers, su distribución familiar con tres dormitorios y su atractivo espacio exterior privado (jardín delantero, jardín trasero, terrazas y azotea).

Posición <div><div></div> Cerca de Puerto</div> <div><div></div> Cerca del Mar</div> <div><div></div> Urbanización</div>	Orientación <div><div></div> Sur</div>	Estado <div><div></div> Buen</div>	Piscina <div><div></div> Comunitaria</div>	Vistas <div><div></div> Mar</div> <div><div></div> Montaña</div> <div><div></div> Playa</div> <div><div></div> Urbanas</div>	Características <div><div></div> Terraza Cubierta</div> <div><div></div> Armarios Empotrados</div> <div><div></div> Terraza Privada</div> <div><div></div> Suelo de Madera</div> <div><div></div> Suelos de Mármol</div>
Muebles <div><div></div> Amueblada</div>	Cocina <div><div></div> Equipada</div>	Seguridad <div><div></div> Recinto Cerrado</div>	Aparcamiento <div><div></div> Garaje</div> <div><div></div> Privado</div>		