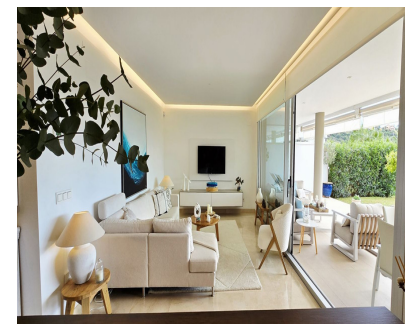


**Ventas - Apartamento - Benahavís**  
**675.000€**



**Ref.-ID: R5236636**

**Benahavís**

**Apartamento**

**Comunidad: 3,384 EUR / año    IBI: 500 EUR / año**

**Basura: 18 EUR / año**



**3**



**2**



**120 m2**



**50 m2**

Benahavís – cerca de Marbella y La Zagaleta Una combinación perfecta de lujo, tranquilidad y potencial de inversión: ¿este apartamento es una visita obligada! Moderno apartamento en planta baja de 3 dormitorios con acceso privado al jardín en un exclusivo complejo residencial. Este moderno apartamento en planta baja de 3 dormitorios y 2 baños ofrece la combinación perfecta de comodidad, estilo y vida al aire libre. Con acceso directo a una amplia terraza soleada y a un hermoso jardín de uso privado, cuidado por los jardineros de la comunidad, es perfecto como refugio vacacional, residencia permanente o una inversión de alto rendimiento. Luminoso y espacioso: El salón-comedor de planta abierta se integra a la perfección con una amplia terraza exterior con acceso directo a un jardín bien cuidado, creando un amplio espacio habitable ideal para relajarse o entretenerse. Moderna cocina y lavadero: Una cocina totalmente equipada con electrodomésticos de alta gama y un lavadero independiente ofrece estilo y practicidad. Elegantes dormitorios: El dormitorio principal cuenta con un moderno baño en suite, armarios empotrados y acceso directo a la terraza/jardín. Dos dormitorios de invitados adicionales comparten un baño contemporáneo. La lujosa comunidad cerrada cuenta con jardines tropicales y dos piscinas. Como su nombre "BOTANIC" sugiere, las zonas verdes también son una parte importante del diseño, con jardines verticales y corredores verdes. Los promotores han buscado crear un recorrido botánico a través de la vegetación de los 5 continentes a través de más de 500 m de pasarelas peatonales que recorren la urbanización. Servicios premium – Una plaza de aparcamiento (subterráneo) – Amplio trastero – Apartamento recién pintado en diciembre de 2025 - Aire acondicionado con revisión reciente - Sistema de alarma premium instalado - Persianas eléctricas ¿Por qué Benahavís? Ubicado en el prestigioso Triángulo de Oro con Marbella y Estepona, Benahavís destaca por: ✓ Hermoso entorno natural ✓ Bajos impuestos locales sobre la propiedad ✓ Servicios públicos de alta calidad ✓ Uno de los municipios más prósperos y bien mantenidos de España Tiendas y restaurantes a solo 5 minutos, la playa a 10 minutos y Puerto Banús a solo 12 minutos. Una oportunidad única que combina lujo, tranquilidad y un excelente potencial de inversión: este apartamento en planta baja con acceso al jardín es una visita obligada. ✓ Impuestos sobre la propiedad bajos ✓ Excelentes servicios públicos ✓ Uno de los municipios más ricos de España Tiendas y restaurantes a 5 minutos en coche, la playa a 10 minutos y Puerto Banús a 12 minutos.

<b>Posición</b> <ul style="list-style-type: none"><li>✓ Pueblo de Montaña</li><li>✓ Cerca de Golf</li><li>✓ Cerca de los Bosques</li><li>✓ Urbanización</li></ul>	<b>Orientación</b> <ul style="list-style-type: none"><li>✓ Sur</li></ul>	<b>Estado</b> <ul style="list-style-type: none"><li>✓ Excelente</li></ul>	<b>Piscina</b> <ul style="list-style-type: none"><li>✓ Comunitaria</li></ul>	<b>Climatización</b> <ul style="list-style-type: none"><li>✓ Aire Acondicionado</li><li>✓ A/A Caliente</li><li>✓ A/A Frio</li></ul>	<b>Vistas</b> <ul style="list-style-type: none"><li>✓ Campo</li><li>✓ Panorámicas</li><li>✓ Jardín</li></ul>
<b>Características</b> <ul style="list-style-type: none"><li>✓ Terraza Cubierta</li><li>✓ Ascensor</li><li>✓ Armarios Empotrados</li><li>✓ Terraza Privada</li><li>✓ WiFi</li><li>✓ Trastero</li><li>✓ Lavadero</li><li>✓ Baño En-Suite</li><li>✓ Suelos de Mármol</li><li>✓ Doble acristalamiento</li></ul>	<b>Muebles</b> <ul style="list-style-type: none"><li>✓ Sin Amueblar</li></ul>	<b>Cocina</b> <ul style="list-style-type: none"><li>✓ Equipada</li></ul>	<b>Jardin</b> <ul style="list-style-type: none"><li>✓ Comunitario</li></ul>	<b>Seguridad</b> <ul style="list-style-type: none"><li>✓ Recinto Cerrado</li><li>✓ Persianas Eléctricas</li><li>✓ Portero Automático</li><li>✓ Alarma</li></ul>	<b>Aparcamiento</b> <ul style="list-style-type: none"><li>✓ Subterráneo</li></ul>
<b>Servicios Públicos</b> <ul style="list-style-type: none"><li>✓ Electricidad</li><li>✓ Agua Potable</li></ul>	<b>Categoría</b> <ul style="list-style-type: none"><li>✓ Golf</li><li>✓ Casas de vacaciones</li><li>✓ Inversion</li><li>✓ Lujo</li><li>✓ Reventa</li><li>✓ Contemporáneo</li></ul>				