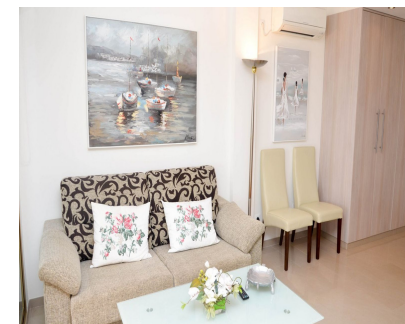


Ventas - Apartamento - Elviria

399.000€



Ref.-ID: R5236033

Elviria

Apartamento

Comunidad: 960 EUR / año



1



45 m2

Ubicado en uno de los complejos más conocidos y queridos de Elviria - Marbella, este apartamento combina vistas espectaculares al mar, mucha luz natural y una sensación de privacidad total, al estar situado en la última planta, sin vecinos arriba. La vivienda ha sido reformada con muy buen gusto, utilizando materiales de calidad y un estilo actual, práctico y acogedor. Su orientación sur hace que sea muy luminosa y eficiente energéticamente, ideal tanto para vivir todo el año como para disfrutarla en vacaciones. Además, cuenta con licencia turística y con una excelente reputación en plataformas de alquiler vacacional, con la categoría Superhost, lo que la convierte en una inversión lista para rentabilizar desde el primer día. El complejo ofrece acceso directo a la playa, varias piscinas, jardines amplios y un ambiente tranquilo junto al mar, a pocos pasos de los mejores chiringuitos, restaurantes y beach clubs de Elviria. Y por supuesto, el clima de Marbella, con más de 300 días de sol al año, hace que cada día aquí se sienta como unas vacaciones. Apartamento en Planta Última, Elviria, Costa del Sol. Construidos 45 m², Terraza 20 m². Posición : Lado de la Playa, Cerca del Mar, Urbanización, Complejo 1ª Línea de Playa. Orientación : Sur. Estado : Excelente. Piscina : Comunitaria, Piscina de Niños. Climatización : Aire Acondicionado, A/A Caliente, A/A Frio. Vistas : Mar, Panorámicas. Características : Terraza Cubierta, Ascensor, Armarios Empotrados, Cerca de Transporte, Terraza Privada, WiFi, Acceso para personas con movilidad reducida, Doble acristalamiento, Fibra óptica. Muebles : Amueblada. Cocina : Equipada. Jardín : Comunitario. Seguridad : Recinto Cerrado. Aparcamiento : Calle. Categoría : Reventa.

Posición

- ✓ Lado de la Playa
- ✓ Cerca del Mar
- ✓ Urbanización
- ✓ Complejo 1ª Línea de Playa

Características

- ✓ Terraza Cubierta
- ✓ Ascensor
- ✓ Armarios Empotrados
- ✓ Cerca de Transporte
- ✓ Terraza Privada
- ✓ WiFi
- ✓ Acceso para personas con movilidad reducida
- ✓ Doble acristalamiento
- ✓ Fibra óptica

Categoría

- ✓ Reventa

Orientación

- ✓ Sur

Muebles

- ✓ Amueblada

Estado

- ✓ Excelente

Cocina

- ✓ Equipada

Piscina

- ✓ Comunitaria
- ✓ Piscina de Niños

Jardin

- ✓ Comunitario

Climatización

- ✓ Aire Acondicionado
- ✓ A/A Caliente
- ✓ A/A Frio

Seguridad

- ✓ Recinto Cerrado

Vistas

- ✓ Mar
- ✓ Panorámicas

Aparcamiento

- ✓ Calle