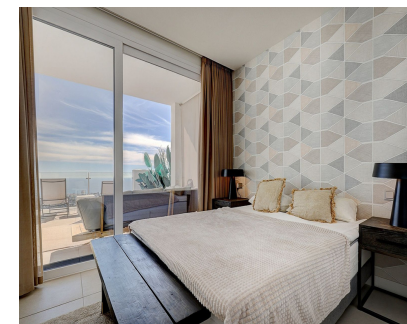


Ventas - Apartamento - Benalmadena
699.000€



Ref.-ID: R5223415

Benalmadena

Apartamento

Comunidad: 2,892 EUR / año

IBI: 819 EUR / año

Basura: 172 EUR / año



3



2



105 m2

Ático Dúplex Moderno con Vistas Panorámicas al Mar en Benalmádena Este elegante ático dúplex ofrece impresionantes vistas panorámicas al mar y una ubicación privilegiada en Benalmádena, a pocos minutos en coche de la playa y del pintoresco pueblo de Benalmádena Pueblo. La planta principal cuenta con un luminoso salón de planta abierta con cocina totalmente equipada y barra de desayuno, que da acceso a una amplia terraza ideal para comer al aire libre y relajarse. En este nivel se encuentran también dos dormitorios, uno de ellos con acceso directo a la terraza, además de un práctico lavadero. En la planta superior se sitúa el dormitorio principal con baño en suite y acceso a una espectacular terraza en la azotea con jacuzzi privado y unas impresionantes vistas al mar Mediterráneo. Acabado con materiales de alta calidad, el ático dispone de suelos de gres porcelánico en toda la vivienda, aire acondicionado frío/calor, calefacción por suelo radiante, detectores de humo, sistema de alarma y armarios empotrados en todos los dormitorios. Ubicado en un complejo residencial seguro y cuidadosamente mantenido, los residentes disfrutan de excelentes zonas comunes que incluyen una gran piscina, gimnasio, pistas de pádel, jacuzzi, bañera de hidromasaje, sauna, sala de cine y zona de juegos infantil. La propiedad incluye dos plazas de garaje subterráneas y un trastero. Su excelente ubicación, cerca de los restaurantes, cafeterías y servicios de Benalmádena Pueblo, y a poca distancia en coche de la costa, la convierte en una opción ideal como segunda residencia, vivienda vacacional o inversión con alto potencial de alquiler. El aeropuerto de Málaga se encuentra a solo 15 minutos en coche. El ático adyacente también está disponible por 680.000 €. Ambos pueden adquirirse conjuntamente a un precio combinado con descuento.

Posición <div><div></div> Cerca de Golf</div> <div><div></div> Cerca de Tiendas</div> <div><div></div> Cerca del Mar</div> <div><div></div> Cerca de Ciudad</div> <div><div></div> Cerca de Colegios</div> <div><div></div> Urbanización</div>	Orientación <div><div></div> Sureste</div> <div><div></div> Sur</div>	Estado <div><div></div> Excelente</div> <div><div></div> Buen</div>	Piscina <div><div></div> Comunitaria</div> <div><div></div> Cubierta</div>	Climatización <div><div></div> Aire Acondicionado</div> <div><div></div> A/A Caliente</div> <div><div></div> A/A Frio</div> <div><div></div> Suelo Radiante</div> <div><div></div> Baño</div>	Vistas <div><div></div> Mar</div> <div><div></div> Montaña</div> <div><div></div> Panorámicas</div>
Características <div><div></div> Terraza Cubierta</div> <div><div></div> Ascensor</div> <div><div></div> Armarios Empotrados</div> <div><div></div> Cerca de Transporte</div> <div><div></div> Terraza Privada</div> <div><div></div> Solario</div> <div><div></div> WiFi</div> <div><div></div> Gimnasio</div> <div><div></div> Paddle Tennis</div> <div><div></div> Trastero</div> <div><div></div> Lavadero</div> <div><div></div> Baño En-Suite</div> <div><div></div> Jacuzzi</div> <div><div></div> Doble acristalamiento</div>	Muebles <div><div></div> Amueblada</div>	Cocina <div><div></div> Equipada</div>	Jardin <div><div></div> Comunitario</div> <div><div></div> Paisajista</div> <div><div></div> Mantenimiento fácil</div>	Seguridad <div><div></div> Recinto Cerrado</div> <div><div></div> Portero Automático</div> <div><div></div> Alarma</div>	Aparcamiento <div><div></div> Subterráneo</div> <div><div></div> Más de uno</div>
Servicios Públicos <div><div></div> Electricidad</div>	Categoría <div><div></div> Casas de vacaciones</div> <div><div></div> Inversion</div> <div><div></div> Reventa</div> <div><div></div> Contemporáneo</div>				