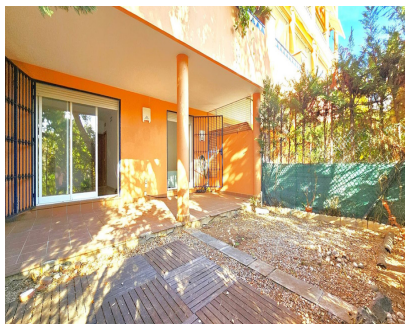


Ventas - Apartamento - Elviria
338.000€



Ref.-ID: R5216515

Elviria

Apartamento

Comunidad: 1,548 EUR / año

IBI: 581 EUR / año

Basura: 180 EUR / año



2



2



76 m2

MAGNÍFICO BAJO CON JARDÍN PRIVADO EN ELVIRIA, A POCA DISTANCIA DE LAS MARAVILLOSAS PLAYAS DE COSTABELLA Y ELVIRIA!! Excelente apartamento en planta baja que combina comodidad, amplitud y una ubicación privilegiada. Dispone de un luminoso salón-comedor con salida directa a una soleada terraza y a un agradable jardín privado, perfectos para disfrutar de barbacoas, desayunos o comidas al aire libre, o relajarse al sol y disfrutar del clima de la Costa del Sol durante todo el año. El inmueble cuenta con salón-comedor amplio y luminoso, cocina independiente totalmente equipada (con posibilidad de abrirla al salón de forma sencilla retirando un tabique), 2 dormitorios y 2 baños completos, uno de ellos en suite en el dormitorio principal, que además dispone de un gran ventanal con acceso directo a la terraza. La urbanización es cerrada, lo que garantiza seguridad y privacidad, y ofrece cuidados jardines comunitarios con abundante vegetación, agradables zonas de paseo y espacios de sombra. Todo ello en un ambiente tranquilo, ideal para familias o para quienes buscan confort, cercanía al mar y calidad de vida. Entre sus instalaciones destacan piscinas comunitarias para adultos y niños, dos pistas de pádel y varios parques infantiles. En cuanto a la ubicación, se encuentra en la prestigiosa zona de Elviria, rodeada de todos los servicios: supermercados (Mercadona y Lidl), colegios públicos y privados, guarderías, centro de salud, centro deportivo municipal con piscina climatizada y pista de pádel, parada de autobús y conexión directa con la autovía. Además, está a pocos minutos andando de la playa. La propiedad incluye plaza de garaje subterráneo y trastero. Una oportunidad inmejorable como residencia habitual o como inversión, gracias a su alto potencial de alquiler tanto vacacional como de larga temporada.

Posición <div><div></div> Lado de la Playa</div> <div><div></div> Cerca de Golf</div> <div><div></div> Cerca de Tiendas</div> <div><div></div> Cerca del Mar</div> <div><div></div> Cerca de Colegios</div> <div><div></div> Urbanización</div>	Orientación <div><div></div> Este</div>	Estado <div><div></div> Buen</div>	Piscina <div><div></div> Comunitaria</div>	Vistas <div><div></div> Jardín</div>	Características <div><div></div> Terraza Cubierta</div> <div><div></div> Armarios Empotrados</div> <div><div></div> Cerca de Transporte</div> <div><div></div> Terraza Privada</div> <div><div></div> Trastero</div> <div><div></div> Baño En-Suite</div> <div><div></div> Suelos de Mármol</div> <div><div></div> Doble acristalamiento</div>
--	--	---	---	---	---