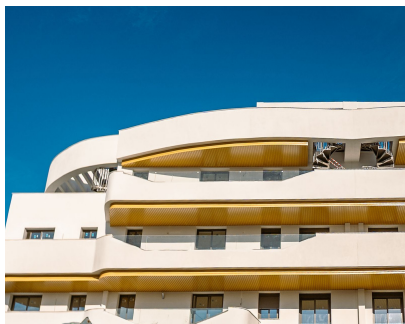


**Ventas - Apartamento - Estepona**  
**589.000€**



**Ref.-ID: R5212405**

**Estepona**

**Apartamento**



**2**



**2**



**90 m2**

(Esto es una unidad de reventa de una nueva promoción) ÁTICO ESQUINERO LLAVE EN MANO CON SOLÁRIUM PRIVADO Y PLUNGE POOL EN EL CENTRO DE ESTEPONA Viva el auténtico estilo de vida mediterráneo en este ático esquinero de nueva construcción y llave en mano, situado en la mejor ubicación de la promoción y en pleno corazón del centro de Estepona — a solo unos pasos del encantador casco antiguo, la playa y el animado paseo marítimo. Vivienda 25 destaca por su exclusivo solárium privado en la azotea, que incluye una plunge pool perfecta para relajarse, disfrutar del sol o contemplar las vistas panorámicas del skyline de Estepona. Con un total de 61 m² de espacio exterior — distribuidos entre una terraza principal de 33 m² y un solárium de 28 m² — esta propiedad representa la esencia del estilo de vida interior-exterior de la Costa del Sol. Diseñada para ofrecer el máximo confort moderno, dispone de un luminoso salón de planta abierta, cocina y baños totalmente equipados, y acabados de alta calidad en todos sus espacios. Características adicionales: - Vivienda en esquina que garantiza máxima privacidad y luz natural - Plaza de garaje subterránea - Trastero privado - Acceso a magníficas zonas comunes con gimnasio, espacio de coworking y piscina comunitaria Disfrute de lo mejor de ambos mundos — un hogar tranquilo en un entorno urbano dinámico, a solo 5 minutos de la playa, 20 minutos de Marbella y 45 minutos del Aeropuerto de Málaga. Ya sea que busque una residencia lista para entrar a vivir, un retiro vacacional o una inversión inmediata con alto potencial de alquiler, Vivienda 25 combina diseño contemporáneo, ubicación privilegiada y la comodidad del listo para entrar a vivir. Su estilo de vida en la Costa del Sol comienza desde el primer momento. Nota: El precio indicado no incluye impuestos, gastos de notaría ni registro.

<b>Posición</b> <div>✓ Cerca de Puerto</div> <div>✓ Cerca del Mar</div> <div>✓ Cerca de Ciudad</div>	<b>Orientación</b> <div>✓ Suroeste</div> <div>✓ Oeste</div>	<b>Estado</b> <div>✓ Excelente</div> <div>✓ Nueva Construcción</div>	<b>Piscina</b> <div>✓ Comunitaria</div> <div>✓ Privada</div>	<b>Vistas</b> <div>✓ Mar</div> <div>✓ Panorámicas</div> <div>✓ Urbanas</div>	<b>Características</b> <div>✓ Terraza Cubierta</div> <div>✓ Terraza Privada</div> <div>✓ Trastero</div>
<b>Muebles</b> <div>✓ Sin Amueblar</div>	<b>Cocina</b> <div>✓ Equipada</div>	<b>Aparcamiento</b> <div>✓ Subterráneo</div>	<b>Categoría</b> <div>✓ Reventa</div>		