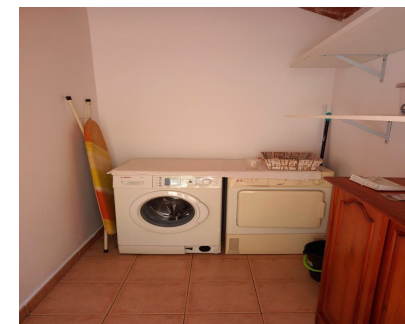
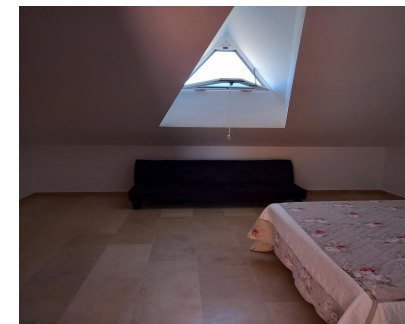


## Ventas - Casa - Estepona

# 725.000€



Ref.-ID: R5199937

Estepona

Casa

Comunidad: 780 EUR / año



Se vende preciosa casa adosada a tan solo 50 metros de la playa en Estepona (Málaga) Descubra esta magnífica vivienda adosada de tres plantas en segunda línea de playa, a escasos 50 metros del mar Mediterráneo y junto a la Senda Litoral, ideal para paseos relajados o deporte junto al mar. Con excelente orientación sur, amplias terrazas y 145 m<sup>2</sup> construidos, es perfecta como residencia habitual o vacaciones de lujo junto a la costa. Planta baja: Espacioso salón-comedor con salida directa a un bonito patio privado. Cocina independiente totalmente equipada y aseo de cortesía. Primera planta: Dormitorio principal en suite con baño completo y terraza privada, más un segundo dormitorio doble con baño familiar completo. Segunda planta: Buhardilla versátil, ideal como tercer dormitorio, despacho o sala de ocio, con lavadero y terraza en azotea. Extras incluidos: 3 habitaciones | 3 baños Armarios empotrados Aire acondicionado Plaza de garaje incluida Orientación sur Terraza y balcón Piscina comunitaria en urbanización segura y tranquila Ubicada en una zona inmejorable y silenciosa, con farmacias, supermercados y comercios a pocos pasos, y el centro de Estepona a solo 10 minutos andando. Bien comunicada por autovía y cerca del aeropuerto de Málaga (50 min). ¡Contáctenos hoy para una visita exclusiva!

**Posición**

- ✓ Primera línea de Playa
- ✓ Ciudad
- ✓ Área Comercial
- ✓ Lado de la Playa
- ✓ Cerca de Puerto
- ✓ Cerca de Tiendas
- ✓ Cerca del Mar
- ✓ Cerca de Ciudad
- ✓ Cerca de Colegios
- ✓ Cerca de Marina
- ✓ Urbanización

**Características**

- ✓ Terraza Cubierta
- ✓ Armarios Empotrados
- ✓ Cerca de Transporte
- ✓ Terraza Privada
- ✓ Trastero
- ✓ Lavadero
- ✓ Baño En-Suite
- ✓ Suelos de Mármol
- ✓ Doble acristalamiento
- ✓ Fibra óptica

**Orientación**

- ✓ Sur

**Muebles**

- ✓ Amueblada

**Estado**

- ✓ Excelente

**Cocina**

- ✓ Equipada

**Piscina**

- ✓ Comunitaria

**Jardín**

- ✓ Comunitario

**Climatización**

- ✓ Aire Acondicionado

**Seguridad**

- ✓ Recinto Cerrado
- ✓ Alarma

**Vistas**

- ✓ Jardín
- ✓ Patio
- ✓ Calle

**Aparcamiento**

- ✓ Cubierto
- ✓ Privado