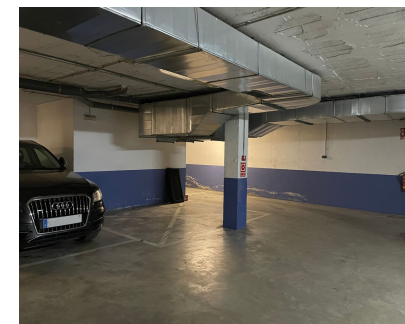
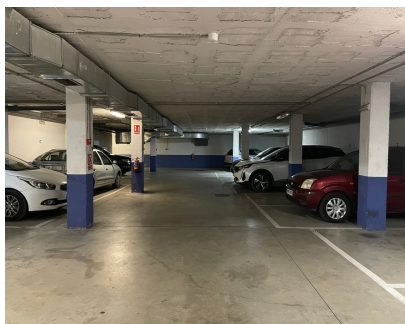


Ventas - Comercial - Coín

19.000€



Ref.-ID: R5198926

Coín

Comercial

Comunidad: 120 EUR / año

IBI: 60 EUR / año

Cómoda plaza de aparcamiento de fácil acceso en venta, situada en el garaje comunitario de un edificio moderno y comunidad bien mantenida, con entrada mediante puerta automática y acceso con mando a distancia. Ideal para coche pequeño. Incluido en el precio de venta, se incluye trastero privado de 7 metros cuadrados ubicados en la tercera planta del edificio, ideal para almacenaje adicional. Perfecto tanto para uso propio como para inversión, en una zona con alta demanda de aparcamiento.

Posición

- ✓ Pueblo
- ✓ Pueblo de Montaña
- ✓ Cerca de Tiendas
- ✓ Cerca de Colegios

Estado

- ✓ Excelente

Características

- ✓ Ascensor

Aparcamiento

- ✓ Comunitario
- ✓ Privado

Servicios Públicos

- ✓ Electricidad