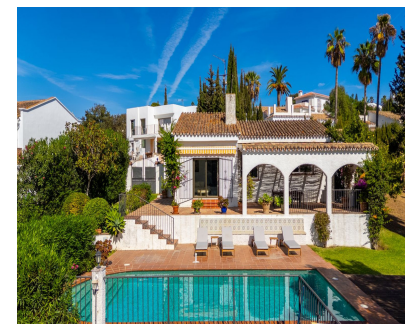


Ventas - Casa - Elviria

825.000€



Ref.-ID: R5198512

Elviria

Casa

IBI: 1,273 EUR / año

Basura: 278 EUR / año



2



2



128 m2



1042 m2

¡Oportunidad única! Fantástica villa de una sola planta con piscina en Elviria, en una parcela muy privada y sin vecinos. Se accede a la casa por un camino privado compartido con un vecino. En el exterior hay espacio para dos coches. Al entrar en la propiedad, encontrará un agradable y acogedor salón-comedor de planta abierta con puertas correderas que dan a la terraza orientada al oeste y al jardín bien cuidado. La propiedad cuenta con dos dormitorios y dos baños a la izquierda de la casa, uno de ellos en suite. A la derecha, encontrará la cocina con otra puerta de acceso al jardín. A derecha e izquierda de la villa hay puertas que dan al jardín, donde podrá aparcar sus coches de forma segura en su propia parcela cerrada. La piscina se renovó en 2021. Los baños se modernizaron, incluyendo calefacción por suelo radiante, y la cocina se actualizó hace unos años. Esta es una ubicación excelente, con vistas a la plantación de aguacates, a 15 minutos a pie (1,2 km) de la playa y del famoso restaurante "Le Plage Casanis". Hay varios colegios internacionales y públicos a 5 minutos en coche.

Posición

- ✓ Cerca de Golf
- ✓ Cerca de Tiendas
- ✓ Cerca del Mar
- ✓ Cerca de Colegios
- ✓ Cerca de los Bosques

Características

- ✓ Armarios Empotrados
- ✓ Cerca de Transporte
- ✓ Terraza Privada
- ✓ TV Satélite
- ✓ Trastero
- ✓ Baño En-Suite
- ✓ Suelos de Mármol
- ✓ Barbacoa
- ✓ Fibra óptica

Servicios Públicos

- ✓ Electricidad
- ✓ Agua Potable

Orientación

- ✓ Oeste

Muebles

- ✓ Opcionales

Categoría

- ✓ Golf
- ✓ Casas de vacaciones
- ✓ Inversion
- ✓ Reventa

Estado

- ✓ Buen

Cocina

- ✓ Equipada

Piscina

- ✓ Privada

Jardin

- ✓ Privado

Climatización

- ✓ Aire Acondicionado
- ✓ A/A Caliente
- ✓ A/A Frio
- ✓ Chimenea
- ✓ Baño

Seguridad

- ✓ Recinto Cerrado
- ✓ Alarma

Vistas

- ✓ Jardín
- ✓ Piscina

Aparcamiento

- ✓ Libre
- ✓ Más de uno
- ✓ Privado