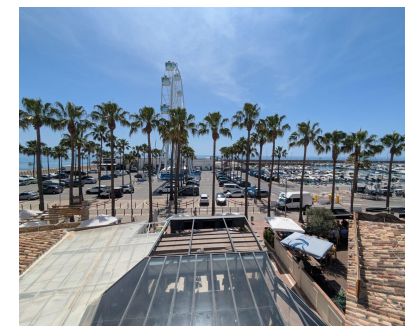
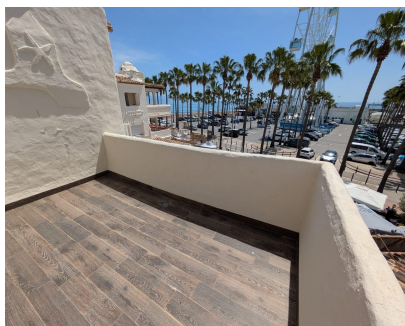
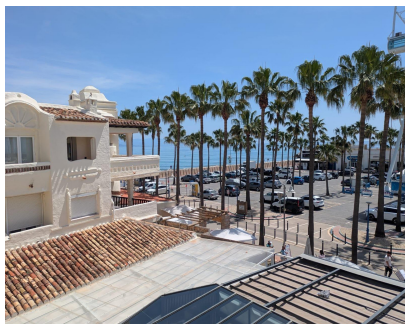


**Ventas - Apartamento - Benalmadena**  
**636.000€**



**Ref.-ID: R5179921**

**Benalmadena**

**Apartamento**

**Comunidad: 792 EUR / año**

**IBI: 952 EUR / año**



**2**



**2**



**94 m2**

Hermoso ático en el popular Puerto Marina, maravillosa ubicación con vistas al puerto deportivo con barcos y al mar. La propiedad consta de dos dormitorios, dos baños, cocina y sala de estar conectada a una amplia terraza con espacio para sillas y mesas para que pueda disfrutar de la vista con su café de la mañana. Los dormitorios tienen balcones privados y armarios empotrados. Sistema de aire acondicionado y calefacción central. Se vende completamente amueblado. Dispone de licencia turística, alta rentabilidad de inversión! Edificio tiene nuevo ascensor. Les informamos que se encuentran ya incluidos en el precio de venta nuestros honorarios de agencia. Y que en cumplimiento del Decreto de la Junta de Andalucía 218/2005 del 11 de Octubre, se informa que los gastos de notario, registro, ITP y otros gastos inherentes a la compraventa no están incluidos en el precio. La información facilitada es orientativa, no tiene carácter vinculante y carece de valor contractual. Dicha información puede haber sufrido modificaciones que aún no han sido incorporadas. Le sugerimos se ponga en contacto con la empresa para obtener los últimos datos y/o confirmar los aquí expuestos.

<b>Posición</b> <ul style="list-style-type: none"><li>✓ Primera línea de Playa</li><li>✓ Puerto</li><li>✓ Cerca de Puerto</li><li>✓ Cerca de Tiendas</li><li>✓ Cerca del Mar</li><li>✓ Marina</li><li>✓ Cerca de Marina</li><li>✓ Urbanización</li></ul>	<b>Orientación</b> <ul style="list-style-type: none"><li>✓ Sur</li></ul>	<b>Estado</b> <ul style="list-style-type: none"><li>✓ Buen</li></ul>	<b>Climatización</b> <ul style="list-style-type: none"><li>✓ Aire Acondicionado</li><li>✓ Calefacción Central.</li><li>✓ Chimenea</li></ul>	<b>Vistas</b> <ul style="list-style-type: none"><li>✓ Mar</li><li>✓ Playa</li><li>✓ Puerto</li></ul>	<b>Características</b> <ul style="list-style-type: none"><li>✓ Ascensor</li><li>✓ Armarios Empotrados</li><li>✓ Terraza Privada</li><li>✓ WiFi</li><li>✓ Baño En-Suite</li><li>✓ Suelo de Madera</li></ul>
<b>Muebles</b> <ul style="list-style-type: none"><li>✓ Amueblada</li><li>✓ Opcionales</li></ul>	<b>Cocina</b> <ul style="list-style-type: none"><li>✓ Equipada</li></ul>	<b>Seguridad</b> <ul style="list-style-type: none"><li>✓ Recinto Cerrado</li></ul>	<b>Aparcamiento</b> <ul style="list-style-type: none"><li>✓ Libre</li><li>✓ Comunitario</li></ul>	<b>Servicios Públicos</b> <ul style="list-style-type: none"><li>✓ Electricidad</li><li>✓ Agua Potable</li></ul>	<b>Categoría</b> <ul style="list-style-type: none"><li>✓ Frente a la playa</li><li>✓ Casas de vacaciones</li><li>✓ Inversion</li></ul>