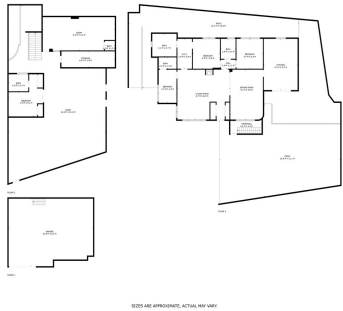


Ventas - Casa - Benalmadena

950.000€



Ref.-ID: R5167072

Benalmadena

Casa



4



4



229 m2



657 m2

En Capellanía, una zona tranquila y muy bien conectada de Benalmádena, esta vivienda ofrece 658 m² de parcela y 168 m² construidos. En la casa principal encuentras 3 dormitorios con sus 3 baños completos. La suite principal con su amplio vestidor es el punto que más enamora. La vivienda reúne también una gran cocina amplia y equipada y un salón-comedor con gran entrada de luz natural. La casa independiente de invitados (1 dormitorio + 1 baño) suma flexibilidad y da mucho juego. En el exterior te espera una piscina elevada de madera, ideal para el verano y con mantenimiento sencillo y parking privado con espacio para varios vehículos. Calidades: Ventanas PVC con doble acristalamiento, aire acondicionado en ambas viviendas, placas solares con acumulador en la vivienda principal y termo eléctrico de 100 L en la casa de invitados. Muy bien situada, a escasos minutos de la autovía y próxima al Paseo Marítimo. Contacta conmigo y organizamos una visita.

Posición

- ✓ Cerca de Tiendas
- ✓ Cerca de Ciudad
- ✓ Cerca de Colegios

Piscina

- ✓ Privada

Climatización

- ✓ Aire Acondicionado

Vistas

- ✓ Mar
- ✓ Montaña

Características

- ✓ Casa de Huéspedes
- ✓ Trastero
- ✓ Baño En-Suite

Muebles

- ✓ Sin Amueblar