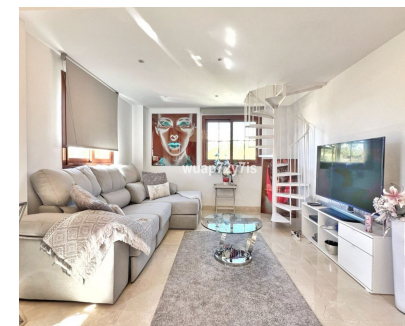
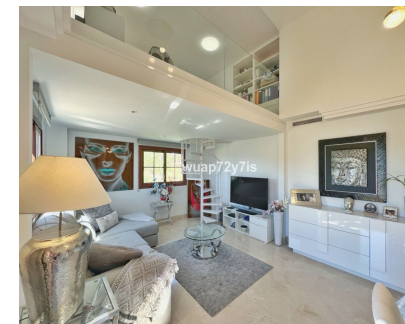


**Ventas - Apartamento - Benahavís**  
**499.000€**



**Ref.-ID: R5151970**

**Benahavís**

**Apartamento**

**Comunidad: 3,360 EUR / año**

**IBI: 365 EUR / año**

**Basura: 18 EUR / año**



**2**



**2**



**135 m2**

Impresionante Ático de Dos Dormitorios en Gazules del Sol Este luminoso y elegante ático de dos dormitorios se encuentra en la codiciada urbanización Gazules del Sol. Al entrar, le da la bienvenida un hall que conduce a una cocina moderna totalmente equipada con electrodomésticos de alta calidad y un lavadero independiente con lavadora y termo. El amplio salón cuenta con techos de doble altura y abundante luz natural, creando un ambiente sofisticado y acogedor. Para mayor comodidad, se ha añadido un altillo ideal como despacho y biblioteca. Desde aquí se accede a la primera terraza, perfecta para disfrutar del café de la mañana o una copa de vino al atardecer. Una escalera de caracol conduce al segundo nivel: un gran solárium privado con zona de barbacoa, espacio para jacuzzi y tumbonas, ideal para relajarse o recibir invitados. Esta terraza de dos niveles conecta a la perfección el interior con el exterior, ofreciendo el auténtico estilo de vida mediterráneo. La zona de descanso incluye un cómodo dormitorio de invitados con baño adyacente y un espacioso dormitorio principal con baño en suite. Ambas terrazas ofrecen impresionantes vistas panorámicas al mar y a la montaña. La propiedad incluye dos plazas de garaje y trastero privado. Gazules del Sol ofrece un ambiente de auténtico resort con seguridad 24 horas, jardines paisajísticos, spa, gimnasio, pista de pádel, piscina cubierta climatizada y cuatro piscinas exteriores. Su ubicación privilegiada combina tranquilidad e intimidad con comodidad: a solo 3 minutos en coche del Atalaya Golf & Country Club, a 10 minutos del Real Club de Golf Guadalmina y de El Campanario Golf & Country House Resort. Además, a poca distancia se encuentra el prestigioso colegio Atalaya International School. El reconocido restaurante Argentinian Grill está a solo 3 minutos, mientras que el mundialmente famoso Puerto Banús se alcanza en apenas 10 minutos. Asimismo, el centro de Marbella y el casco antiguo de Estepona se encuentran a tan solo 20 minutos.

<b>Posición</b> <div>✓ Área Comercial</div> <div>✓ Cerca de Golf</div> <div>✓ Cerca de Tiendas</div> <div>✓ Cerca de Colegios</div> <div>✓ Urbanización</div>	<b>Orientación</b> <div>✓ Sureste</div> <div>✓ Sur</div> <div>✓ Suroeste</div>	<b>Estado</b> <div>✓ Excelente</div> <div>✓ Buen</div>	<b>Piscina</b> <div>✓ Comunitaria</div>	<b>Climatización</b> <div>✓ Aire Acondicionado</div> <div>✓ A/A Caliente</div> <div>✓ A/A Frio</div>	<b>Vistas</b> <div>✓ Mar</div> <div>✓ Montaña</div> <div>✓ Panorámicas</div> <div>✓ Jardín</div> <div>✓ Piscina</div>
<b>Características</b> <div>✓ Ascensor</div> <div>✓ Cerca de Transporte</div> <div>✓ Terraza Privada</div> <div>✓ Solario</div> <div>✓ Gimnasio</div> <div>✓ Paddle Tennis</div> <div>✓ Trastero</div> <div>✓ Barbacoa</div> <div>✓ 24 Horas Recepción</div> <div>✓ Restaurant</div>	<b>Muebles</b> <div>✓ Amueblada</div>	<b>Cocina</b> <div>✓ Equipada</div>	<b>Jardin</b> <div>✓ Comunitario</div>	<b>Seguridad</b> <div>✓ Recinto Cerrado</div> <div>✓ Seguridad 24 Horas</div>	<b>Aparcamiento</b> <div>✓ Subterráneo</div> <div>✓ Calle</div>
<b>Servicios Públicos</b> <div>✓ Electricidad</div> <div>✓ Gas</div>	<b>Categoría</b> <div>✓ Golf</div> <div>✓ Casas de vacaciones</div> <div>✓ Lujo</div> <div>✓ Contemporáneo</div>				