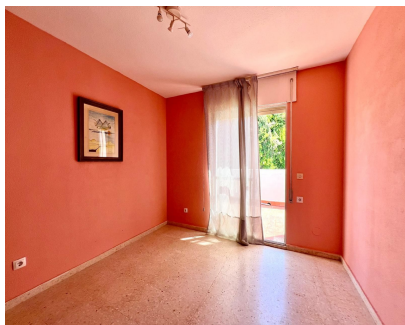
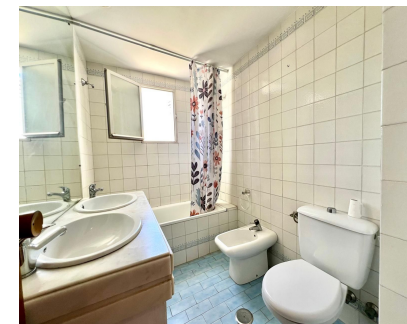


## Ventas - Apartamento - Elviria

### 425.000€



**Ref.-ID: R5148742**

**Elviria**

**Apartamento**

**Comunidad: 1,152 EUR / año**

**IBI: 532 EUR / año**

**Basura: 185 EUR / año**



**3**



**2**



**106 m2**

ELVIRIA. BONITO PISO CON GRAN POTENCIAL SITUADO EN LA ÚLTIMA PLANTA DE LA URBANIZACIÓN CENTRAL DE PARQUE ELVIRIA. EL PISO TIENE 105 m2, INCLUIDAS LAS TERRAZAS. LA DISTRIBUCION CONSISTE EN SALON-COMEDOR CON CHIMENEA Y TERRAZA QUE DA ACCESO A OTRA TERRAZA-SOLARIUM, DORMITORIO Y COCINA EQUIPADA CON TERRAZA CUBIERTA. EN LA PLANTA DE ARRIBA EL SEGUNDO DORMITORIO Y EL TERCERO CON ACCESO A TERRAZA ABIERTA. EN EL CONJUNTO LAS ZONAS COMUNES ESTÁN CERRADAS Y CUENTAN CON UN SISTEMA DE CIRCUITO CERRADO DE TELEVISIÓN. ZONA DE PISCINA RECIENTEMENTE RENOVADA CON ZONA VERDE PARA TOMAR EL SOL. TRASTERO DE 7M2. NO TIENE ASCENSOR. LA PROPIEDAD ESTÁ CONVENIENTEMENTE UBICADA EN LA ZONA CENTRAL DE ELVIRIA, CON UNA GRAN VARIEDAD DE RESTAURANTES, BARES, TIENDAS, A POCA DISTANCIA A PIE, Y A SOLO UNOS MINUTOS DE LAS FANTÁSTICAS PLAYAS DE ARENA. DIVERSOS COLEGIOS PUBLICOS Y PRIVADOS Y TODO TIPO DE SERVICIOS SIN SALIR A LA AUTOVIA. A 8 MINUTOS EN COCHE DE MARBELLA Y A 22 MINUTOS DEL AEROPUERTO DE MÁLAGA. A SOLO UNOS MINUTOS A PIE DE UNA DE LAS MEJORES PLAYAS DE MARBELLA.

**Posición**

✓ Cerca del Mar

**Jardin**

✓ Comunitario

**Orientación**

✓ Sureste

**Seguridad**

✓ Recinto Cerrado

**Estado**

✓ Regular

**Aparcamiento**

✓ Comunitario

**Piscina**

✓ Comunitaria

**Muebles**

✓ Opcionales

**Cocina**

✓ Equipada