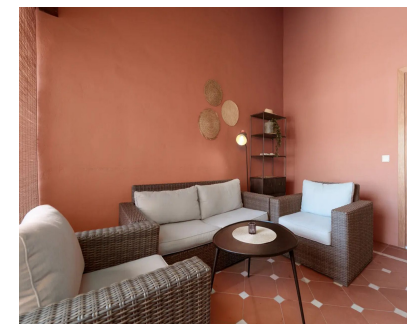


Ventas - Apartamento - Elviria
569.000€



Ref.-ID: R5144884

Elviria

Apartamento

Comunidad: 1,920 EUR / año



2



2



116 m2

Descubra su retiro costero soñado: apartamento orientado al suroeste en Jardines de Don Carlos, Marbella Esta destacada residencia ofrece una fusión inmejorable de ubicación privilegiada, acabados impecables y servicios propios de un resort, brindando un confort, seguridad y acceso a las mejores atracciones de la zona sin igual, ya sea como tranquila vivienda permanente o como rentable escapada vacacional. Al entrar, encontrará espacios luminosos y amplios inundados de luz natural gracias a la inteligente orientación suroeste que regala un espectacular resplandor vespertino en las terrazas. El diseño de planta abierta garantiza transiciones fluidas entre estancias, facilitando el día a día. Relájese en la terraza principal —parcialmente cerrada con cristales para disfrutarla todo el año— que se abre directamente desde el salón, o retírese a la terraza privada anexa al dormitorio principal. Ambas dan a exuberantes jardines comunitarios perfectamente cuidados, convirtiéndose en una extensión serena al aire libre de su hogar. Distribución: Un amplio salón-comedor se conecta perfectamente con una cocina independiente que cuenta con práctica terraza-lavadero. Dos dormitorios acogedores y dos baños completos ofrecen espacio más que suficiente para el descanso y las visitas. Estado: Recién reformado con la máxima calidad y acabados modernos y elegantes que desprenden sofisticación. Climatización: Aire acondicionado completo para un confort óptimo en cualquier época del año. Parking subterráneo: Plaza de garaje propia y cerrada. Trastero privado: Con control de temperatura. Seguridad: Urbanización cerrada con vigilancia 24 horas que garantiza total tranquilidad. Ubicación privilegiada e inmejorable accesibilidad Situado en el exclusivo barrio de Elviria, dentro de la prestigiosa comunidad Jardines de Don Carlos, este apartamento se encuentra a tan solo 300 metros de las arenas vírgenes de la Playa Real de Zaragoza. Disfrute de la serenidad de una segunda línea de playa donde la calma residencial se combina con acceso inmediato al mar —ideal para paseos matutinos o baños al atardecer. La comodidad está en primer plano: restaurantes cercanos donde degustar exquisitos platos o tiendas con encanto, todo a pocos pasos. Las familias adorarán la emoción del parque de aventuras Amazonia colindante, mientras que el vibrante centro de Marbella está a solo 11 km y el glamuroso puerto deportivo Puerto Banús a 20 km. Los amantes del golf celebrarán tener el Santa María Golf Club a apenas 1,5 km. Su proximidad ideal a playas, golf y al vibrante centro de Marbella lo convierte en una opción versátil —ya sea como su hogar definitivo o como inversión vacacional de alta rentabilidad. Muebles incluidos. Gastos de comunidad: 160 € al mes. Superficie construida interior: 75 m². Terrazas: 21 m². Plaza de aparcamiento subterráneo: 13 m². Trastero: 7 m².

Posición <ul style="list-style-type: none">✓ Suburbano✓ Lado de la Playa✓ Cerca de Golf✓ Cerca de Tiendas✓ Cerca del Mar✓ Cerca de Colegios✓ Urbanización	Orientación <ul style="list-style-type: none">✓ Sur✓ Suroeste✓ Oeste	Estado <ul style="list-style-type: none">✓ Excelente	Piscina <ul style="list-style-type: none">✓ Comunitaria	Climatización <ul style="list-style-type: none">✓ Aire Acondicionado✓ A/A Caliente✓ A/A Frio	Vistas <ul style="list-style-type: none">✓ Piscina
Características <ul style="list-style-type: none">✓ Terraza Cubierta✓ Ascensor✓ Armarios Empotrados✓ Terraza Privada✓ Gimnasio✓ Sauna	Muebles <ul style="list-style-type: none">✓ Amueblada	Cocina <ul style="list-style-type: none">✓ Equipada	Jardin <ul style="list-style-type: none">✓ Comunitario✓ Paisajista	Seguridad <ul style="list-style-type: none">✓ Recinto Cerrado✓ Persianas Eléctricas✓ Portero Automático	Aparcamiento <ul style="list-style-type: none">✓ Subterráneo✓ Garaje✓ Cubierto✓ Privado
Categoría <ul style="list-style-type: none">✓ Golf✓ Casas de vacaciones✓ Inversion✓ Lujo✓ Reventa					