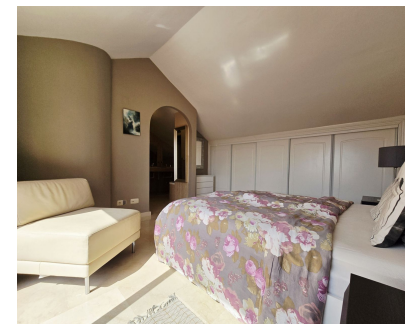


Ventas - Apartamento - Elviria

419.000€



Ref.-ID: R5136586

Elviria

Apartamento

Comunidad: 3,096 EUR / año

IBI: 938 EUR / año

Basura: 185 EUR / año



2



2



105 m2

Pocos complejos de apartamentos en Este Marbella pueden presumir de contar con jardines tan espectaculares, grandes piscinas comunitarias y amplias instalaciones como este de estilo resort. Entre los edificios, macizos de flores y verdes pasajes, encontrarás eucaliptos que superan los 50 metros de altura, más de 100 variedades de plantas ornamentales, coloridas buganvillas y alcornoques centenarios. La urbanización se encuentra a solo 400 metros del Club House del Santa María Golf & Country Club, a 500 metros del centro de Elviria con todas sus tiendas y servicios, y a 1.200 metros de la playa de arena. Por ello, vivir aquí de forma permanente o poseer un apartamento para vacaciones es una auténtica lujo. Este luminoso ático dúplex está en buen estado y consta de un amplio salón-comedor con acceso a una terraza espaciosa. La cocina se sitúa en la parte trasera, al igual que la segunda habitación. También en este nivel se encuentra un baño completo para la familia. En la planta superior, la suite principal es bastante espléndida, con un ambiente abierto y una encantadora terraza privada que ofrece excelentes vistas panorámicas sobre los jardines y el vecindario. El complejo está completamente cerrado, proporcionando seguridad las 24 horas y servicios de conserjería. Todos los apartamentos incluyen una plaza de aparcamiento subterránea y un práctico trastero. El ascensor te lleva directamente a la puerta; todo está diseñado para garantizar la máxima comodidad y un estilo de vida excelente para los residentes.

Posición

- ✓ Cerca de Golf
- ✓ Cerca de Tiendas
- ✓ Cerca del Mar
- ✓ Urbanización

Características

- ✓ Ascensor
- ✓ Armarios Empotrados
- ✓ Cerca de Transporte
- ✓ Terraza Privada
- ✓ Trastero
- ✓ Lavadero
- ✓ Baño En-Suite
- ✓ Suelos de Mármol
- ✓ Doble acristalamiento
- ✓ 24 Horas Recepción
- ✓ Fibra óptica

Categoría

- ✓ Golf
- ✓ Casas de vacaciones
- ✓ Inversion

Orientación

- ✓ Sureste

Muebles

- ✓ Opcionales

Estado

- ✓ Buen

Cocina

- ✓ Equipada

Piscina

- ✓ Comunitaria
- ✓ Piscina de Niños

Jardin

- ✓ Comunitario
- ✓ Paisajista

Climatización

- ✓ A/A Caliente
- ✓ A/A Frio

Seguridad

- ✓ Recinto Cerrado
- ✓ Seguridad 24 Horas

Vistas

- ✓ Montaña
- ✓ Panorámicas
- ✓ Jardín
- ✓ Piscina

Aparcamiento

- ✓ Subterráneo
- ✓ Garaje
- ✓ Privado