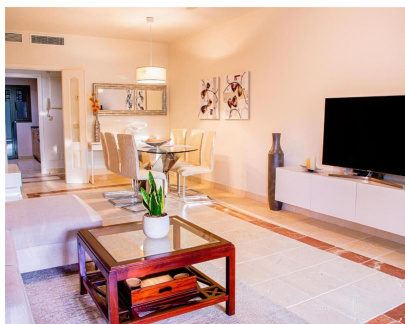


## Ventas - Apartamento - Estepona

### 450.000€



**Ref.-ID: R5116465**

**Estepona**

**Apartamento**

**Comunidad: 2,808 EUR / año IBI: 600 EUR / año**

**Basura: 170 EUR / año**



**2**



**2**



**140 m2**



**40 m2**

Elegante apartamento en planta baja con amplia terraza y jardín privado en una prestigiosa urbanización cerrada. Descubra la elegancia de este lujoso apartamento en planta baja, ubicado en una de las urbanizaciones cerradas más codiciadas de la zona. A solo minutos en coche de la playa, Benahavís y el vibrante Puerto Banús, esta residencia ofrece una comodidad excepcional y un estilo de vida atractivo. Con una ubicación ideal cerca de una amplia gama de servicios, incluyendo varios campos de golf de primer nivel, un colegio internacional, cafeterías y un gran supermercado. Características de la propiedad: Dos amplios dormitorios y dos baños modernos. Salón luminoso y espacioso con ventanales de suelo a techo y persianas eléctricas. Cocina totalmente equipada con lavadero independiente (incluye lavadora y secadora). Amplia terraza privada. Servicios de la comunidad: Seguridad cerrada las 24 horas con guardias en el complejo. Cuatro piscinas exteriores. Spa interior con piscina climatizada, gimnasio y sauna. Aparcamiento subterráneo seguro con acceso directo al apartamento en ascensor. Trastero. Esta comunidad bellamente mantenida combina comodidad, seguridad e instalaciones estilo resort en una ubicación inmejorable, ideal para compradores internacionales exigentes que buscan una casa de vacaciones, una propiedad de inversión o una residencia durante todo el año en la Costa del Sol.

<b>Posición</b> <div><div></div> Cerca de Tiendas</div> <div><div></div> Cerca del Mar</div> <div><div></div> Cerca de Ciudad</div> <div><div></div> Cerca de Colegios</div> <div><div></div> Urbanización</div>	<b>Orientación</b> <div><div></div> Suroeste</div>	<b>Estado</b> <div><div></div> Excelente</div>	<b>Piscina</b> <div><div></div> Comunitaria</div> <div><div></div> Cubierta</div> <div><div></div> Con Calefacción</div>	<b>Climatización</b> <div><div></div> Aire Acondicionado</div> <div><div></div> A/A Caliente</div> <div><div></div> A/A Frio</div> <div><div></div> Baño</div>	<b>Vistas</b> <div><div></div> Jardín</div>
<b>Características</b> <div><div></div> Terraza Cubierta</div> <div><div></div> Ascensor</div> <div><div></div> Terraza Privada</div> <div><div></div> Gimnasio</div> <div><div></div> Sauna</div> <div><div></div> Trastero</div> <div><div></div> Baño En-Suite</div> <div><div></div> Suelos de Mármol</div> <div><div></div> Doble acristalamiento</div>	<b>Muebles</b> <div><div></div> Opcionales</div>	<b>Cocina</b> <div><div></div> Equipada</div>	<b>Jardin</b> <div><div></div> Comunitario</div> <div><div></div> Privado</div>	<b>Seguridad</b> <div><div></div> Recinto Cerrado</div> <div><div></div> Portero Automático</div> <div><div></div> Seguridad 24 Horas</div>	<b>Aparcamiento</b> <div><div></div> Subterráneo</div>
<b>Servicios Públicos</b> <div><div></div> Electricidad</div>	<b>Categoría</b> <div><div></div> Lujo</div> <div><div></div> Reventa</div>				