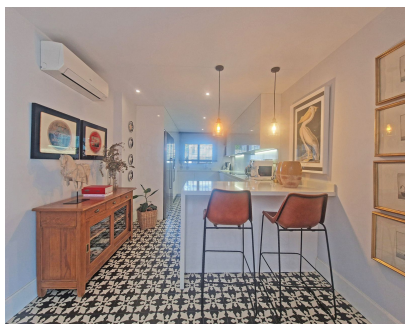


Ventas - Casa - Calahonda
655.000€



Ref.-ID: R5065051

Calahonda

Casa

Comunidad: 3,720 EUR / año

IBI: 986 EUR / año

Basura: 127 EUR / año



4



3



231 m2

Una Propiedad Excepcional en Calahonda con Vistas Impresionantes y un Diseño Impecable Esta propiedad renovada con gran esmero en Calahonda es realmente única, y ofrece vistas panorámicas al mar, al campo de golf y a la montaña. Reformada con un gusto exquisito y una atención minuciosa a cada detalle, esta vivienda combina elegancia, confort y funcionalidad como pocas en el mercado. La casa principal cuenta con dos amplios dormitorios, entre ellos una lujosa suite principal que originalmente eran dos habitaciones independientes. Esta magnífica suite dispone de un vestidor tipo "walk-in" y acceso a una terraza privada con vistas abiertas espectaculares—el lugar ideal para disfrutar de la belleza de la Costa del Sol. El salón-comedor, con una acogedora chimenea, se abre a una impresionante terraza acristalada orientada al sur. Gracias a sus elegantes puertas plegables, el espacio interior se fusiona perfectamente con el jardín paisajístico, creando una experiencia de vida interior-exterior ideal para cualquier época del año. La cocina, completamente modernizada, se integra de forma abierta al comedor, haciendo que sea un espacio cómodo y acogedor dentro del área social. En esta planta también se encuentra un aseo de cortesía muy práctico. Debajo de la casa principal, el apartamento de invitados ofrece una excelente versatilidad. Esta planta semisótano incluye una acogedora sala de estar, un baño compartido moderno, dos dormitorios (uno sin ventana) y un amplio trastero. Además, existe la posibilidad de añadir un quinto dormitorio aprovechando el altillo, lo que convierte esta propiedad en una opción ideal para familias numerosas o para recibir invitados. Entre sus comodidades destacan el aire acondicionado en todas las estancias, una plaza de aparcamiento privada justo en la entrada de la vivienda y la posibilidad de aparcar un segundo vehículo dentro de la urbanización cerrada. La comunidad, completamente vallada, dispone de una gran piscina y 28.000 m² de jardines perfectamente cuidados. Ubicada a solo 15 minutos de los centros de Marbella y Fuengirola (y de la estación de tren de esta última), y a tan solo 25 minutos del Aeropuerto Internacional de Málaga, esta vivienda ofrece tranquilidad sin renunciar a la mejor conexión. Calahonda cuenta con todos los servicios necesarios para vivir cómodamente todo el año o disfrutar de unas vacaciones inolvidables: playas, restaurantes, bares, tiendas, supermercados y mucho más, todo al alcance de la mano. Propiedades de esta calidad y carácter son extremadamente escasas—esta es una oportunidad única para adquirir una vivienda verdaderamente extraordinaria en una de las zonas más cotizadas de la Costa del Sol.

Posición <ul style="list-style-type: none">✓ Primera línea de Golf✓ Cerca de Golf✓ Cerca de Tiendas✓ Cerca del Mar✓ Cerca de Marina✓ Urbanización	Orientación <ul style="list-style-type: none">✓ Suroeste	Estado <ul style="list-style-type: none">✓ Excelente✓ Reformado Recientemente	Piscina <ul style="list-style-type: none">✓ Comunitaria	Climatización <ul style="list-style-type: none">✓ Aire Acondicionado✓ Chimenea	Vistas <ul style="list-style-type: none">✓ Mar✓ Montaña✓ Golf✓ Panorámicas✓ Jardín
Características <ul style="list-style-type: none">✓ Terraza Cubierta✓ Armarios Empotrados✓ Terraza Privada✓ Aprtmnt. Huéspedes✓ Trastero✓ Baño En-Suite✓ Suelos de Mármol✓ Doble acristalamiento	Muebles <ul style="list-style-type: none">✓ Sin Amueblar✓ Opcionales	Cocina <ul style="list-style-type: none">✓ Equipada	Jardin <ul style="list-style-type: none">✓ Comunitario✓ Privado✓ Mantenimiento fácil	Seguridad <ul style="list-style-type: none">✓ Recinto Cerrado✓ Portero Automático	Aparcamiento <ul style="list-style-type: none">✓ Libre✓ Más de uno✓ Privado
Servicios Públicos <ul style="list-style-type: none">✓ Electricidad	Categoría <ul style="list-style-type: none">✓ Golf✓ Casas de vacaciones✓ Lujo✓ Reventa✓ Contemporáneo				