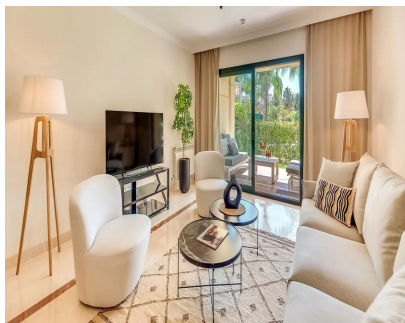
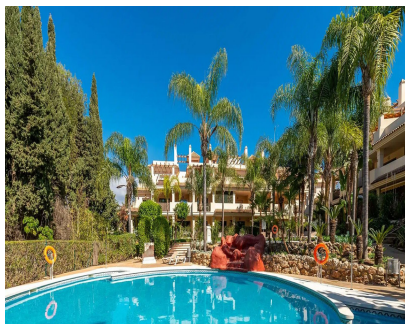


Ventas - Apartamento - Nueva Andalucía
655.000€



Ref.-ID: R5043964

Nueva Andalucía

Apartamento

Comunidad: 2,196 EUR / año

IBI: 882 EUR / año

Basura: 93 EUR / año



3



2



108 m2



32 m2

Apartamento de lujo en venta en Hacienda El Palmeral, un exclusivo complejo cerrado de elegantes apartamentos. Los residentes disfrutarán de jardines comunitarios bellamente cuidados, dos grandes piscinas y una piscina dedicada para niños. Esta comunidad está idealmente ubicada en la prestigiosa zona residencial de Atalaya de Río Verde en Nueva Andalucía, a poca distancia a pie de todos los servicios, incluidos dos clubes de tenis, la animada zona de Aloha Strip, el supermercado Supercor y una variada selección de bares, restaurantes y restaurantes gourmet. La playa y el puerto de Puerto Banús están a poca distancia de esta tranquila zona residencial. También está cerca del popular centro comercial Centro Plaza y de un gran supermercado Mercadona. La zona es conocida por su proximidad a Puerto Banús y se encuentra en el corazón del Valle del Golf de Marbella, hogar de algunos de los mejores campos de golf de la Costa del Sol, incluidos Las Brisas Golf, Los Naranjos Golf, Magna Marbella Golf, Aloha Golf y Dama de Noche Banús Golf. Este apartamento en planta baja, bellamente renovado y espacioso, de 3 dormitorios y 2 baños, con acceso directo al jardín tropical comunitario con 2 piscinas, se encuentra en la codiciada zona de Nueva Andalucía. Una combinación perfecta de lujo, confort y ubicación privilegiada, ideal para vivir de forma permanente o como una inversión inteligente. Ubicado en un edificio moderno construido en 2005, la propiedad está a poca distancia a pie de todos los servicios esenciales, incluido Centro Plaza, el exclusivo Puerto Banús y la playa. Esta ubicación tan buscada combina tranquilidad con conveniencia, haciendo de Hacienda El Palmeral una elección perfecta tanto para turistas como para residentes permanentes.

Posición <div>✓ Ciudad</div> <div>✓ Área Comercial</div> <div>✓ Cerca de Golf</div> <div>✓ Cerca de Puerto</div> <div>✓ Cerca de Tiendas</div> <div>✓ Cerca del Mar</div> <div>✓ Cerca de Ciudad</div> <div>✓ Cerca de Colegios</div> <div>✓ Cerca de Marina</div> <div>✓ Urbanización</div>	Orientación <div>✓ Sur</div>	Estado <div>✓ Excelente</div>	Piscina <div>✓ Comunitaria</div>	Climatización <div>✓ Aire Acondicionado</div> <div>✓ A/A Caliente</div> <div>✓ A/A Frio</div>	Vistas <div>✓ Jardín</div>
Características <div>✓ Terraza Cubierta</div> <div>✓ Ascensor</div> <div>✓ Cerca de Transporte</div> <div>✓ Terraza Privada</div> <div>✓ Trastero</div> <div>✓ Doble acristalamiento</div>	Cocina <div>✓ Equipada</div>	Jardin <div>✓ Privado</div>	Seguridad <div>✓ Recinto Cerrado</div> <div>✓ Alarma</div>	Aparcamiento <div>✓ Subterráneo</div>	Categoría <div>✓ Inversion</div> <div>✓ Reventa</div>