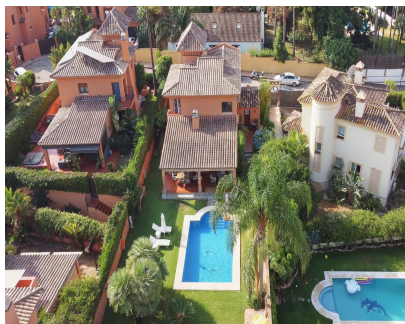


**Ventas - Casa - Sierrezuela**  
**1.449.000€**



**Ref.-ID: R5041201**

**Sierrezuela**

**Casa**

**Comunidad: 1,380 EUR / año**

**IBI: 1,240 EUR / año**

**Basura: 127 EUR / año**



**4**



**4**



**380 m2**



**767 m2**

Villa mediterránea con estudio independiente, parcela adicional y un encanto andaluz único. Le presentamos una villa espectacular, completamente reformada con materiales de alta calidad, que combina el auténtico estilo andaluz con un toque mediterráneo. Un hogar lleno de armonía y luz, situado en una zona tranquila y rodeada de vecinos encantadores. Distribución y características: Al entrar, le recibe un hall de entrada acogedor. A la izquierda, una amplia cocina independiente totalmente equipada con zona de lavandería y acceso directo al jardín. A la derecha, un aseo de invitados y escalera elegante que te lleva a la planta superior y al sótano. El salón, elegante y luminoso, se abre a la terraza, al jardín y a la piscina privada. Aquí podrá disfrutar de unas vistas mágicas a la montaña en un ambiente relajado. En la misma planta se encuentra el dormitorio principal con baño en suite (ducha + jacuzzi) y armarios empotrados. En la planta superior hay tres dormitorios y dos baños (uno en suite, uno con suelo radiante y otro con balcón). En el sótano, un estudio independiente con cocina, baño, trastero y acceso privado desde el garaje – ideal para invitados o para alquiler. Detalles extra que marcan la diferencia: Piscina privada + 2 piscinas comunitarias con preciosos jardines. Parcela adicional de 234 m² incluida en el precio, con numerosos árboles frutales – perfecta para ampliar el jardín, construir un sótano, garaje, sala de cine o incluso una casa de invitados, sin perder las vistas panorámicas. Agua incluida en la comunidad (no tiene coste regar el jardín ni mantener la piscina privada). Instalación de gas propia en la urbanización para mayor comodidad. 2 plazas de garaje subterráneas. Una joya única en la Costa del Sol para quienes buscan espacio, calidad, privacidad y un estilo de vida mediterráneo auténtico.

<b>Posición</b> <div><div></div> Cerca de Tiendas</div> <div><div></div> Cerca de Ciudad</div> <div><div></div> Urbanización</div>	<b>Orientación</b> <div><div></div> Suroeste</div>	<b>Estado</b> <div><div></div> Excelente</div>	<b>Piscina</b> <div><div></div> Privada</div>	<b>Climatización</b> <div><div></div> Aire Acondicionado</div> <div><div></div> Calefacción Central.</div> <div><div></div> Suelo Radiante</div> <div><div></div> Baño</div>	<b>Vistas</b> <div><div></div> Montaña</div> <div><div></div> Jardín</div> <div><div></div> Piscina</div>
<b>Características</b> <div><div></div> Armarios Empotrados</div> <div><div></div> Cerca de Transporte</div> <div><div></div> Terraza Privada</div> <div><div></div> Casa de Huéspedes</div> <div><div></div> Trastero</div> <div><div></div> Baño En-Suite</div> <div><div></div> Suelo de Madera</div> <div><div></div> Jacuzzi</div> <div><div></div> Barbacoa</div> <div><div></div> Doble acristalamiento</div> <div><div></div> Sótano</div> <div><div></div> Fibra óptica</div>	<b>Muebles</b> <div><div></div> Parcialmente</div>	<b>Cocina</b> <div><div></div> Equipada</div>	<b>Jardin</b> <div><div></div> Privado</div>	<b>Seguridad</b> <div><div></div> Alarma</div>	<b>Aparcamiento</b> <div><div></div> Garaje</div> <div><div></div> Más de uno</div>