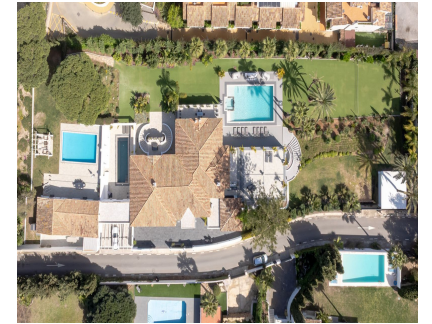


Ventas - Casa - Atalaya
4.200.000€



Ref.-ID: R5032111

Atalaya

Casa

IBI: 446 EUR / año

Basura: 204 EUR / año



6



6



750 m2



4000 m2

Ofertas superiores a 4 000 000 € Villa exclusiva en la Nueva Milla de Oro Una oportunidad única de adquirir una espectacular finca privada con una ubicación perfecta, entre la vibrante energía de Marbella y el encanto relajado de Estepona. A pocos pasos del prestigioso Atalaya Golf & Country Club, esta excepcional villa ofrece la experiencia, cada vez más escasa, de vivir en su propio complejo de lujo privado, sin dejar de estar a solo unos minutos de campos de golf de primer nivel, playas, restaurantes y colegios internacionales. Magníficamente renovada, la finca combina el confort moderno con la elegancia andaluza atemporal. Diseñada para la vida familiar, el entretenimiento y el descanso, ofrece una combinación excepcional de espacio, estilo de vida y potencial de inversión. Y lo que es aún más notable, la propiedad representa un valor excepcional, ya que se ofrece a casi la mitad del precio medio por metro cuadrado de las viviendas de lujo en esta zona. Residencia principal - 787 m² construidos | 3.000 m² de parcela La impresionante casa solariega ha sido cuidadosamente diseñada para crear un hogar que sea a la vez lujoso y acogedor. Las características principales incluyen: • Dos impresionantes suites principales con acceso directo a la piscina • Tres dormitorios adicionales con baño en suite • Despacho privado y dependencias para el personal • Cine en casa, sala de juegos y bodega • Gimnasio totalmente equipado, sala de masajes y sauna de infrarrojos En el corazón de la vivienda se encuentra una cocina de diseño Poggenpohl equipada con electrodomésticos Miele de primera calidad, que da a elegantes zonas de estar y a más de 700 m² de terrazas soleadas diseñadas para disfrutar sin esfuerzo.

- | | | | | | |
|--|--|---|--|--|--|
| <p>Posición</p> <ul style="list-style-type: none"> ✓ Cerca de Golf ✓ Cerca de Tiendas ✓ Cerca del Mar ✓ Cerca de Colegios ✓ Urbanización | <p>Orientación</p> <ul style="list-style-type: none"> ✓ Este ✓ Sureste ✓ Sur ✓ Suroeste | <p>Estado</p> <ul style="list-style-type: none"> ✓ Excelente ✓ Reformado Recientemente | <p>Piscina</p> <ul style="list-style-type: none"> ✓ Privada | <p>Climatización</p> <ul style="list-style-type: none"> ✓ Aire Acondicionado ✓ A/A Caliente ✓ Chimenea ✓ Suelo Radiante | <p>Características</p> <ul style="list-style-type: none"> ✓ Terraza Cubierta ✓ Ascensor ✓ Armarios Empotrados ✓ Cerca de Transporte ✓ Terraza Privada ✓ Solario ✓ WiFi ✓ Gimnasio ✓ Sala de Juegos ✓ Aprtmnt. Huéspedes ✓ Casa de Huéspedes ✓ Trastero ✓ Lavadero ✓ Baño En-Suite ✓ Acceso para personas con movilidad reducida ✓ Suelos de Mármol ✓ Jacuzzi ✓ Bar ✓ Barbacoa ✓ Doble acristalamiento ✓ Alojamiento del personal ✓ Fibra óptica |
| <p>Muebles</p> <ul style="list-style-type: none"> ✓ Opcionales | <p>Cocina</p> <ul style="list-style-type: none"> ✓ Equipada | <p>Jardin</p> <ul style="list-style-type: none"> ✓ Privado ✓ Paisajista | <p>Seguridad</p> <ul style="list-style-type: none"> ✓ Persianas Eléctricas ✓ Portero Automático ✓ Alarma | <p>Aparcamiento</p> <ul style="list-style-type: none"> ✓ Garaje ✓ Cubierto ✓ Más de uno ✓ Privado | <p>Categoría</p> <ul style="list-style-type: none"> ✓ Inversion ✓ Lujo ✓ Reventa |