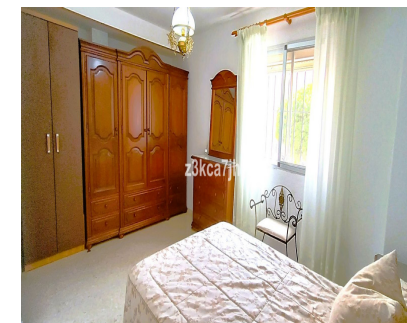


Ventas - Apartamento - Estepona

305.000€



Ref.-ID: R5021248

Estepona

Apartamento

Comunidad: 600 EUR / año

IBI: 356 EUR / año

Basura: 120 EUR / año



3



1



101 m2

PISO EN ESTEPONA-HUERTA NUEVA Hermosa vivienda en Huerta Nueva a cinco minutos de la playa y del paseo marítimo. Su enclave tiene acceso directo a grandes avenidas donde se encuentra el nuevo Boulevard que conecta con el casco antiguo de Estepona, a instituciones como el Ayuntamiento, parkings municipales, centros médicos y a las principales zonas comerciales y de ocio de la villa asegurando la rentabilidad de esta propiedad como inversión. La vivienda destaca por su luminosidad y por sus grandes dimensiones. Su doble orientación este-oeste favorece la entrada de luz natural todo el día manteniendo una temperatura fresca en verano y cálida en invierno. Al tratarse de una vivienda adaptada a personas con movilidad reducida, cabe la opción de realizar distintos proyectos en caso de reforma. Actualmente consta de salón, tres dormitorios, baño y cocina distribuidos a ambos lados de un gran pasillo central. Todas sus estancias dan hacia el exterior, con sol de mañana y de tarde. No deje escapar esta oportunidad y visite esta vivienda con nosotros. En cumplimiento del Decreto de la Junta de Andalucía 2182005 del 11 de Octubre, se informa al cliente que los gastos notariales, registrales, e ITP no se incluyen en el precio. Por el contrario, sí están incluidos los gastos de intermediación inmobiliaria. El consumidor tiene derecho a que se le entregue una copia del correspondiente Documento Informativo Abreviado de la vivienda.

Posición <div><div></div> Ciudad</div> <div><div></div> Área Comercial</div> <div><div></div> Pueblo</div> <div><div></div> Cerca de Puerto</div> <div><div></div> Cerca de Tiendas</div> <div><div></div> Cerca del Mar</div> <div><div></div> Cerca de Colegios</div>	Orientación <div><div></div> Este</div> <div><div></div> Oeste</div> <div><div></div> Noroeste</div>	Estado <div><div></div> Buen</div> <div><div></div> Necesita Reformas</div>	Vistas <div><div></div> Urbanas</div> <div><div></div> Calle</div>	Características <div><div></div> Ascensor</div> <div><div></div> Cerca de Transporte</div>	Muebles <div><div></div> Parcialmente</div>
Cocina <div><div></div> Parcialmente Equipada</div>	Servicios Públicos <div><div></div> Electricidad</div> <div><div></div> Agua Potable</div> <div><div></div> Teléfono</div>	Categoría <div><div></div> Inversion</div> <div><div></div> Reventa</div>			