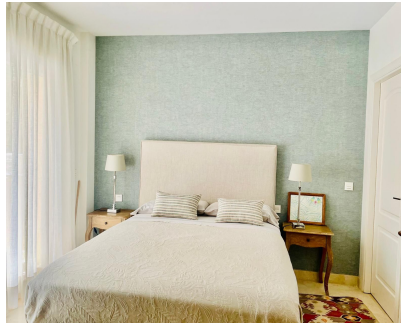


## Ventas - Apartamento - Puerto Banús

# 1.575.000€



**Ref.-ID: R5017075**

**Puerto Banús**

**Apartamento**

**Comunidad: 3,480 EUR / año**

**IBI: 1,400 EUR / año**

**Basura: 180 EUR / año**



**2**



**2**



**144 m2**

OPORTUNIDAD DE APARTAMENTO A REFORMAR EN PUERTO BANUS! Ubicado en la zona más privilegiada de toda la Costa del Sol, este exclusivo apartamento en Puerto Banús ofrece una oportunidad única para inversores y amantes del lujo. Con vistas frontales al muelle, se encuentra en el auténtico corazón del glamour mediterráneo, rodeado de grandes embarcaciones, firmas de alta costura y una oferta gastronómica de élite. Un verdadero espectáculo de belleza y sofisticación. La vivienda, ideal para someterla a una reforma integral, tiene un enorme potencial de revalorización. Gracias a su ubicación inmejorable, representa una inversión con alta rentabilidad, tanto para reventa como para alquiler vacacional de alto nivel. - Ubicación: Puerto Banús - Marbella 1ª Línea Puerto - Vistas: Frontales al puerto deportivo - Potencial: Ideal para reforma y revalorización - Entorno: Moda, lujo, gastronomía y estilo de vida exclusivo Una propiedad excepcional que reúne lo mejor de Marbella: lujo, ubicación y potencial de negocio. Su superficie amplia de 144Mm2 útiles 118M2 y 10m2 de terraza dan muchas posibilidades de crear un nuevo hogar. Actualmente tiene 2 habitaciones y 2 baños. No deje pasar esta oportunidad!

**Posición**

- ✓ Primera línea de Playa
- ✓ Ciudad
- ✓ Área Comercial
- ✓ Lado de la Playa
- ✓ Puerto
- ✓ Cerca de Tiendas
- ✓ Cerca del Mar
- ✓ Cerca de Ciudad

**Muebles**

- ✓ Amueblada

**Orientación**

- ✓ Sur

**Cocina**

- ✓ Equipada

**Estado**

- ✓ Necesita Reformas

**Seguridad**

- ✓ Recinto Cerrado
- ✓ Alarma
- ✓ Seguridad 24 Horas

**Climatización**

- ✓ Aire Acondicionado

**Aparcamiento**

- ✓ Garaje
- ✓ Comunitario

**Vistas**

- ✓ Mar
- ✓ Montaña
- ✓ Playa
- ✓ Puerto

**Categoría**

- ✓ Frente a la playa

**Características**

- ✓ Terraza Cubierta
- ✓ Terraza Privada