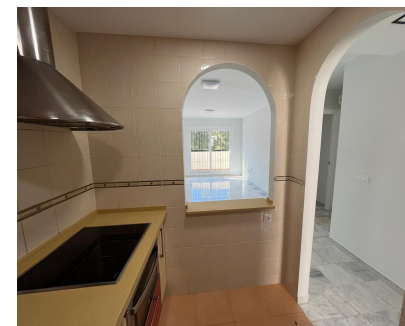


**Ventas - Apartamento - Benalmadena Costa**  
**288.000€**



**Ref.-ID: R4956442**

**Benalmadena Costa**

**Apartamento**

**Comunidad: 720 EUR / año**

**IBI: 445 EUR / año**

**Basura: 80 EUR / año**



**2**



**1**



**74 m2**

Descubra su refugio costero ideal en este dúplex de 2 dormitorios en Torrequebrada. Disfrute de vistas parciales al mar desde su terraza privada en la azotea, perfecta para la relajación y el entretenimiento. El piso cuenta con un baño y acceso a una piscina comunitaria. Ubicado cerca de playas y servicios en la popular zona de Benalmádena Costa, este dúplex ofrece una excelente oportunidad tanto para residentes como para turistas.

<b>Posición</b> <div><div></div> Suburbano</div> <div><div></div> Cerca de Golf</div> <div><div></div> Cerca del Mar</div> <div><div></div> Cerca de Colegios</div> <div><div></div> Urbanización</div>	<b>Orientación</b> <div><div></div> Oeste</div>	<b>Estado</b> <div><div></div> Reformado Recientemente</div>	<b>Piscina</b> <div><div></div> Comunitaria</div>	<b>Climatización</b> <div><div></div> Aire Acondicionado</div>	<b>Vistas</b> <div><div></div> Montaña</div> <div><div></div> Campo</div>
<b>Características</b> <div><div></div> Ascensor</div> <div><div></div> Terraza Privada</div> <div><div></div> Solario</div> <div><div></div> Suelos de Mármol</div> <div><div></div> Doble acristalamiento</div> <div><div></div> Fibra óptica</div>	<b>Muebles</b> <div><div></div> Sin Amueblar</div>	<b>Cocina</b> <div><div></div> Equipada</div>	<b>Jardin</b> <div><div></div> Comunitario</div>	<b>Seguridad</b> <div><div></div> Recinto Cerrado</div>	<b>Aparcamiento</b> <div><div></div> Calle</div>