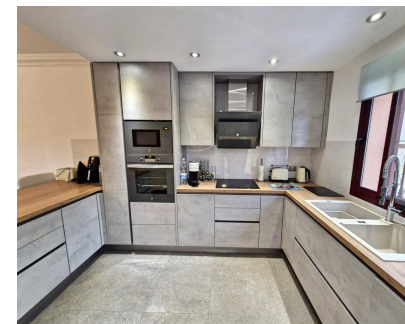


Ventas - Casa - Coín
649.000€



Ref.-ID: R4902583

Coín

Casa

Comunidad: 1,080 EUR / año IBI: 944 EUR / año

Basura: 150 EUR / año



5



4



283 m2



1053 m2

Chalet pareado de lujo con apartamento de invitados en un prestigiosa urbanización en Coín. En una parcela de esquina, esta impresionante y espaciosa propiedad consta de: Planta baja: vestíbulo de entrada, amplio y luminoso salón con acceso a la terraza de la piscina. Una moderna cocina de calidad totalmente equipada con barra americana y elegante comedor contiguo. Acceso desde el pasillo de la cocina a un cuarto de baño en la planta baja, lavadero y escaleras hasta el apartamento de invitados y garaje. El sótano contiene una sala de estar, cocina, dos dormitorios dobles y un baño. El acceso al apartamento se realiza desde la casa o desde el garaje, que cuenta con una zona de gimnasio. Una amplia escalera conduce al primer piso con acceso a los tres dormitorios dobles con terrazas y cuarto de baño familiar. El principal tiene un baño completo en-suite y armarios empotrados. También hay una habitación abuhardillada a la que se accede desde uno de los dormitorios con terraza privada, ideal como despacho, sala de música o estudio de arte. En el exterior, el jardín tiene una gran piscina, pérgola con jacuzzi, zona de barbacoa y trastero. También hay una impresionante sala de juegos con su propio bar, cocina y simulador de golf, perfecto para el entretenimiento y eventos deportivos. Hay una instalación de paneles solares de 8,5 kW para alimentar la casa para que pueda disfrutar de energía 100% sostenible que proporciona un gran ahorro en las facturas de energía. Otras características de la propiedad incluyen, aire acondicionado y calefacción central de gasoil, armarios empotrados, persianas eléctricas, garaje subterráneo, piscina climatizada y punto de carga EV. Esta deseable ubicación se encuentra en una pequeña urbanización cerrada que es muy privada y segura, y se beneficia de un paisaje maduro, una piscina comunitaria y club social. Excelente acceso a la costa y Málaga y un corto trayecto en coche a las ciudades de Coín, Alhaurín el Grande y Mijas Pueblo.

Posición

- ✓ Campo
- ✓ Cerca de Ciudad
- ✓ Cerca de Colegios
- ✓ Urbanización

Estado

- ✓ Excelente

Piscina

- ✓ Comunitaria
- ✓ Privada
- ✓ Con Calefacción

Climatización

- ✓ Aire Acondicionado
- ✓ Calefacción Central.

Vistas

- ✓ Montaña
- ✓ Campo
- ✓ Piscina

Características

- ✓ Terraza Cubierta
- ✓ Armarios Empotrados
- ✓ Terraza Privada
- ✓ TV Satélite
- ✓ Aprtmnt. Huéspedes
- ✓ Trastero
- ✓ Lavadero
- ✓ Baño En-Suite
- ✓ Jacuzzi
- ✓ Barbacoa
- ✓ Sótano
- ✓ Fibra óptica

Muebles

- ✓ Opcionales

Cocina

- ✓ Equipada

Jardín

- ✓ Privado
- ✓ Mantenimiento fácil

Seguridad

- ✓ Recinto Cerrado
- ✓ Persianas Eléctricas
- ✓ Portero Automático

Aparcamiento

- ✓ Subterráneo
- ✓ Garaje
- ✓ Privado
- ✓ Punto de carga VE

Servicios Públicos

- ✓ Electricidad
- ✓ Agua Potable
- ✓ Paneles solares fotovoltaicos

Categoría

- ✓ Reventa